

COMMERCE ET CONSOMMATION

Le commerce à Clermont-Ferrand

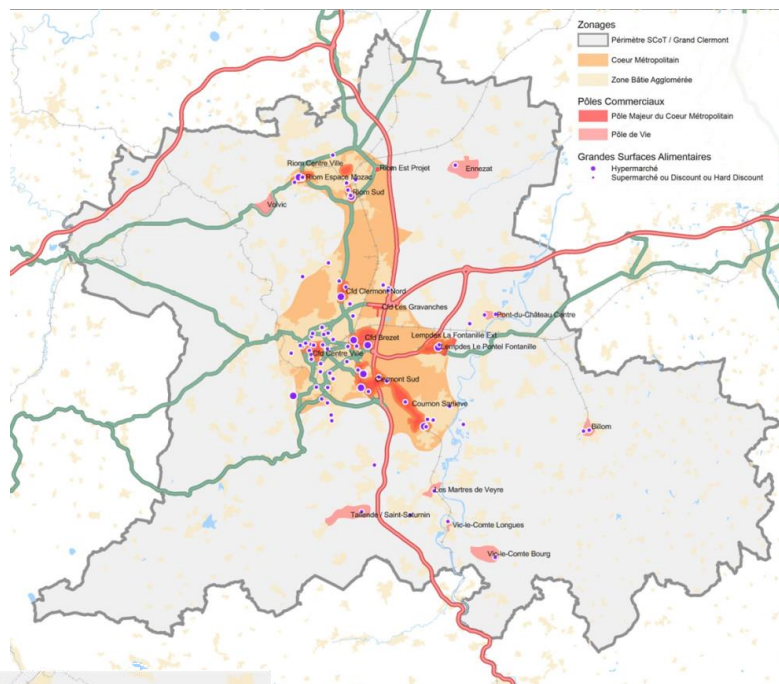
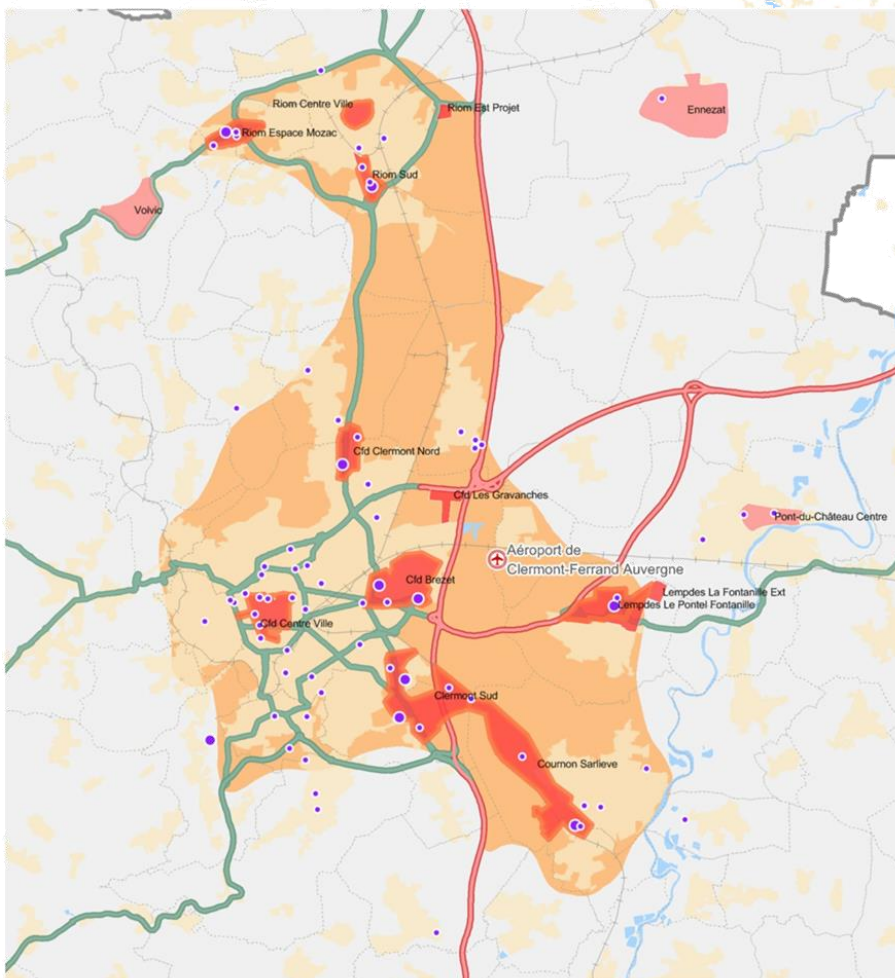
Sources : Données sur l'offre commerciale : ORC/CCI Auvergne au 31 décembre 2013

Données sur le niveau d'activité : Flux de Consommation CCI Auvergne 2013


Le commerce de détail du Grand Clermont

(108 communes, soit 200 631 ménages)

- 2 736 établissements
- 696 293 m²
- 15 887 emplois (salariés et non-salariés)
- Un Niveau d'Activité (CA réalisé auprès des ménages auvergnats) de 2,75 milliards d'euros.

**Zoom Espace Urbain Métropolitain****Les pôles commerciaux identifiés dans le SCoT du Grand Clermont :**

- Les pôles commerciaux (du nord au sud), soit deux centres villes et 8 pôles périphériques :
 - Centre-ville de Riom
 - Espace Mozac
 - Riom sud
 - Clermont Nord
 - Les Gravanches (en cours)
 - Le Brézet
 - Centre-ville de Clermont-Fd
 - Lempdes Pontel/Fontanille
 - Pardieu/Cap sud
 - Courmon ZI/ Le Cendre
- Ces 10 pôles commerciaux contiennent :
 - 1 112 établissements
 - 319 830 m²
- Et réalisent ensemble un Niveau d'activité de 1 868 M€ (68% de celui du Grand Clermont).

Faire avancer toutes les envies d'entreprendre

Le commerce de détail du centre-ville de Clermont

Plancher commercial (m²) : 89 682

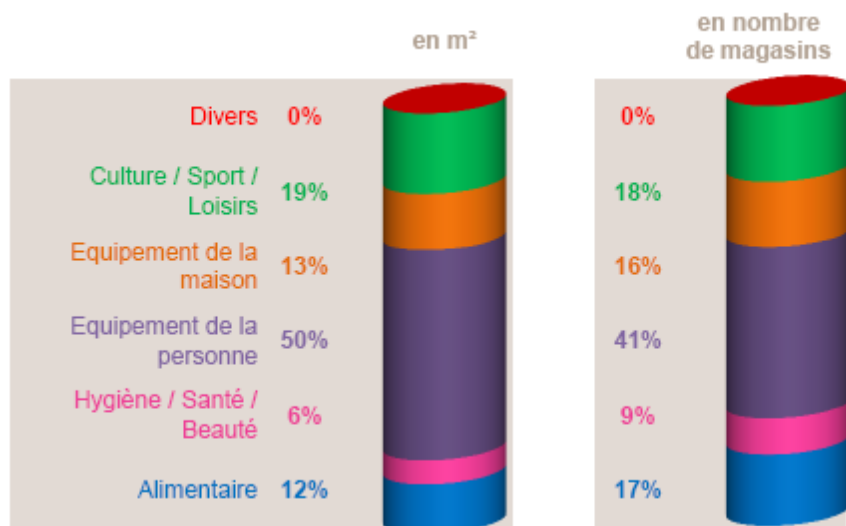
Part des GS (+300 m²) : 42%

Variation m² 2005→2013 : + 6%

Magasins (nb) : 783

Emplois (nb) : 3 043

Répartition par activité



Nota : la somme des pourcentages peut être différente de 100% en raison des arrondis.

Sont présents en plus sur ce territoire :
164 services marchands et 285 CHR
(Cafés-Hôtels-Restaurants).

*A titre de comparaison, le 1^{er} pôle commercial du Grand Clermont, Clermont Pardieu – Aubière, compte :
164 390 m² (+26% entre 2005 et 2013)
244 magasins.
3 209 emplois
16 services marchands
70 CHR (Cafés-Hôtels-Restaurants)*

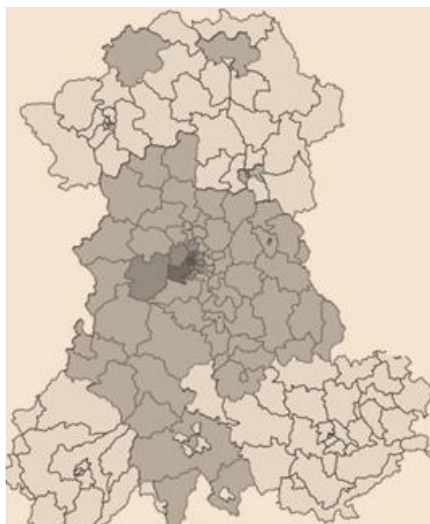
Le centre-ville de Clermont-Ferrand, composé des 5 quartiers Butte, Cité judiciaire, Jaude, Lecoq et Saint-Pierre, est fortement orienté sur l'équipement de la personne et la culture-loisirs. Il représente à lui seul 44% des m² dans l'équipement de la personne, 24% des m² en hygiène-santé-beauté et 14% du plancher commercial en culture-loisirs de Clermont communauté.

Le niveau d'activité des commerces du centre-ville s'élève à 335 M€ (sans les Services). 37% de cette activité est réalisée en équipement de la personne et 25% sur la culture-loisirs.

A titre de comparaison, ces pourcentages sont respectivement de 16% et 21% sur le pôle Pardieu – Aubière.

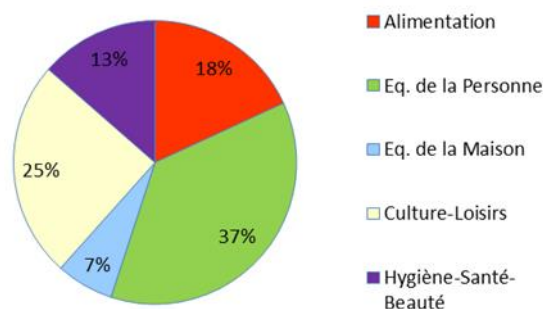
Le commerce de détail du centre-ville de Clermont – Ferrand est typique de l'achat plaisir de centre-ville.

La zone représentée ci-contre illustre une idée de « l'influence » du pôle commercial, basée sur une emprise, même très faible, sur le territoire.



Ventilation du niveau d'activité / 5 familles

9-CLERMONT CENTRE VILLE (€)



Ainsi, la zone d'influence du centre-ville est très étendue, plus étendue que sa seule zone de chalandise.

Cela s'explique par une présence très occasionnelle d'une clientèle distante géographiquement venant dans le centre-ville clermontois pour des achats peu importants et/ou peu fréquents.

Faire avancer toutes les envies d'entreprendre