

Portrait de l'hôtellerie vichyssoise

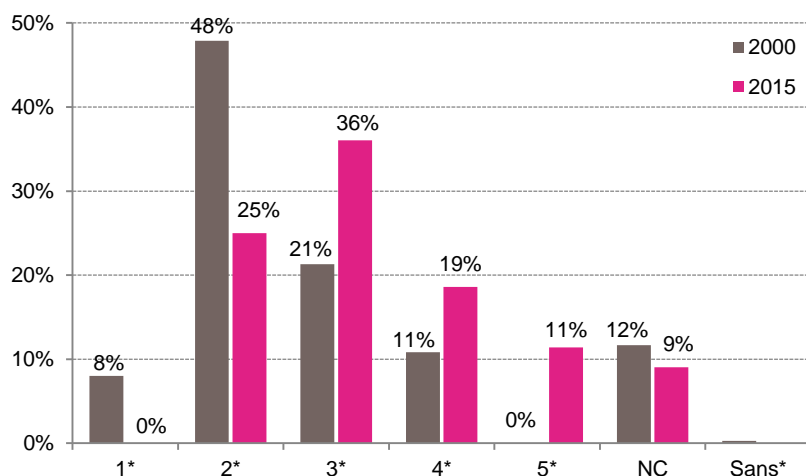
●●●● Parc hôtelier de la commune de Vichy

Evolution du parc hôtelier de Vichy entre 2000 et 2015 par classement

classement	01/01/2000		01/01/2005		01/01/2010		01/01/2015		taux de variation 2000/2015	
	étabs	chambres	étabs	chambres	étabs	chambres	étabs	chambres	étabs	chambres
1*	10	192	8	148	3	55	0	0	-100%	-100%
2*	38	1 145	26	808	18	547	13	285	-66%	-75%
3*	8	509	4	283	4	257	7	411	-13%	-19%
4*	2	259	2	259	2	259	3	212	50%	-18%
5*	0	0	0	0	0	0	1	130	+	+
NC	13	279	5	109	2	12	7	103	-46%	-63%
sans*	1	7	1	7	0	0	0	0	-100%	-100%
Total	72	2 391	46	1 614	29	1 130	31	1 141	-57%	-52%

En 15 ans, le parc hôtelier vichyssois a diminué de plus de moitié, tant en nombre d'établissements qu'en nombre de chambres et en capacité d'accueil. Le nombre moyen de chambres par hôtel a légèrement progressé, passant de 33 à 37. Dans le même temps, on a assisté à une progression du niveau de classement, liée en partie à l'entrée en vigueur du nouveau référencement en juillet 2012.

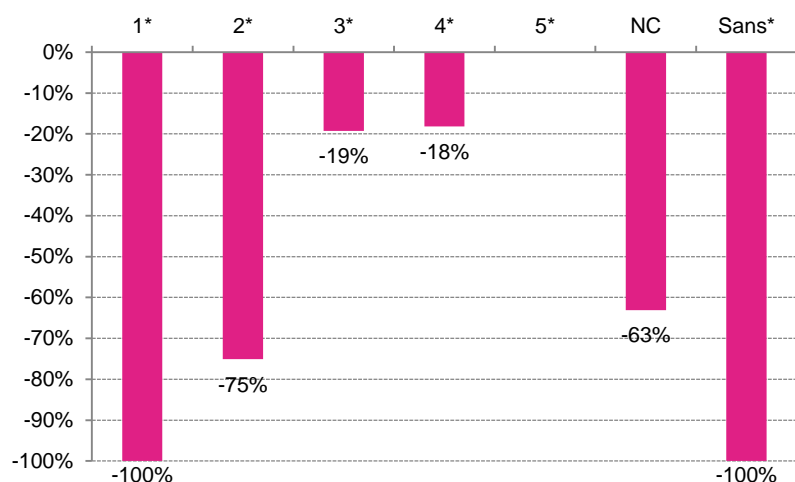
Répartition des hôtels de Vichy par classement en 2000 et 2015 (% chambres)



Les différentes catégories d'hôtels de Vichy sont touchées par la baisse, mais dans des proportions plus ou moins importantes selon le niveau de classement.

L'hôtellerie non classée a régressé de 46% en 15 ans, alors que le parc classé a chuté de près de 60%. Ce sont les hôtels d'entrée de gamme qui ont été les plus impactés, en particulier les 2 étoiles, les 1 étoile ayant totalement disparu du paysage thermal. Suite à la mise en place du nouveau classement, nombre de ces hôtels n'ont pas eu les moyens de réaliser les travaux de modernisation et de mise en conformité sécurité / incendie nécessaires. Certains ont été déclassés, d'autres transformés en meublés, d'autres encore en appartements.

Taux de variation du nombre de chambres entre 2000 et 2015



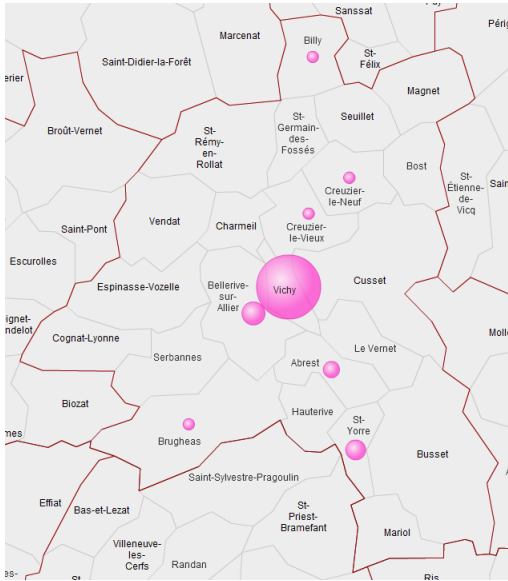
Les hôtels milieu et haut de gamme sont confortés : les 3 étoiles deviennent majoritaires en nombre de chambres et en capacité d'accueil et représentent aujourd'hui plus du tiers du parc vichyssois. Suite au nouveau classement, un hôtel 4 étoiles est monté en gamme pour être désormais classé 5 étoiles, et un nouvel établissement, initialement non classé, a accédé à la catégorie 4 étoiles.

A noter que les variations sont amplifiées par le faible nombre d'hôtels et de chambres de certaines catégories et/ou leur disparition complète du parc vichyssois (sans étoile, 1 étoile).

Faire avancer toutes les envies d'entreprendre

Parc hôtelier de l'agglomération de Vichy Val d'Allier

© CCI Auvergne - IGN GéoFla - Cartographie www.databoxeco.com



Evolution du nombre d'hôtels par commune de Vichy Val d'Allier

nb d'établissements	01/01/2000	01/01/2005	01/01/2010	01/01/2015
Abrest	3	3	3	2
Bellerive-sur-Allier	6	4	3	4
Billy	1	1	1	1
Brugheas	1	1	1	1
Creuzier-le-Neuf	2	1	1	1
Creuzier-le-Vieux	2	2	1	1
Hauterive	1	0	0	0
Saint-Germain-des-Fossés	2	2	0	0
Saint-Yorre	3	3	3	3
Serbannes	1	0	0	0
Le Vernet	1	0	0	0
Vichy	72	46	29	31
Total	95	63	42	44

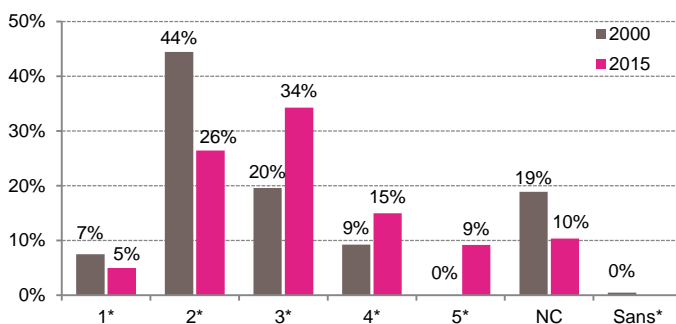
Sur les 23 communes que compte l'agglomération de Vichy Val d'Allier, 12 étaient encore pourvues d'au moins un hôtel en 2000. Elles ne sont plus que 8 en 2015 (6 communes urbaines et 2 rurales), dont 4 avec des établissements classés (Abrest, Bellerive, Saint-Yorre et Vichy). Vichy représente 70% des établissements, 80% des chambres et 79% de la capacité d'accueil de VVA.

Evolution du parc hôtelier de Vichy Val d'Allier entre 2000 et 2015 par classement

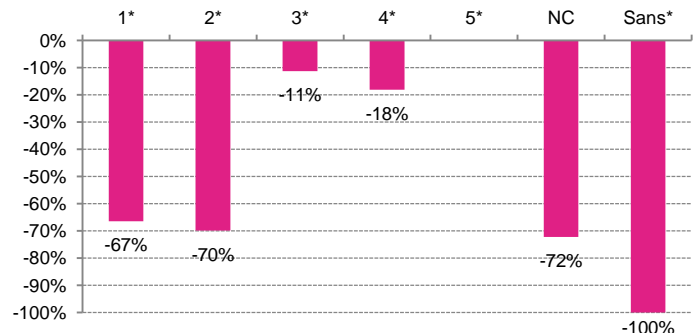
classement	01/01/2000		01/01/2005		01/01/2010		01/01/2015		taux de variation 2000/2015	
	étab.	chambres	étab.	chambres	étab.	chambres	étab.	chambres	étab.	chambres
1 *	12	209	9	156	3	55	1	70	-92%	-67%
2 *	43	1 247	30	895	21	625	15	375	-65%	-70%
3 *	9	549	4	283	4	257	11	487	22%	-11%
4 *	2	259	2	259	2	259	3	212	50%	-18%
5 *	0	0	0	0	0	0	1	130	+	+
NC	27	530	16	315	11	204	13	147	-52%	-72%
sans *	2	13	2	13	1	6	0	0	-100%	-100%
Total	95	2 807	63	1 921	42	1 406	44	1 421	-54%	-49%

A l'image de la commune de Vichy, le parc hôtelier de VVA a été divisé par deux en 15 ans, tant en nombre d'établissements qu'en nombre de chambres et en capacité d'accueil. Le nombre moyen de chambres par hôtel est passé de 30 à 32. Dans le même temps, on a également assisté à une montée en gamme des établissements.

Répartition des hôtels de VVA par classement en 2000 et 2015 (% chambres)



Taux de variation du nombre de chambres par classement entre 2000 et 2015



Presque toutes les catégories de classement ont été touchées par la baisse enregistrée entre 2000 et 2015, mais elles sont encore toutes représentées en 2015. Les établissements 2 et 3 étoiles constituent aujourd'hui près des deux tiers du parc de l'agglomération vichyssoise. Les variations sont là aussi amplifiées par le faible nombre d'hôtels et de chambres dans certaines catégories.

Faire avancer toutes les envies d'entreprendre