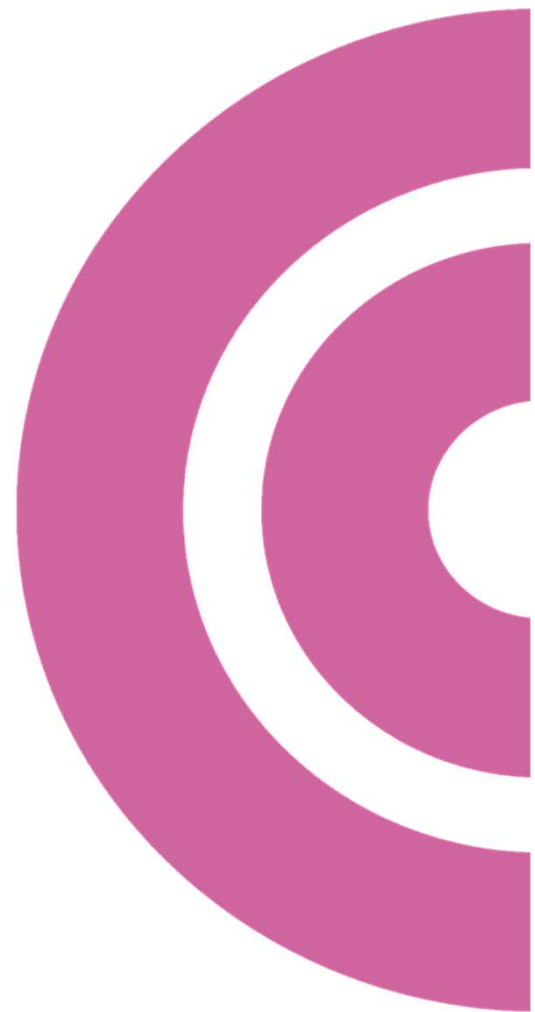


ACTISCOPE® TOURISME

Mesurer
pour
progresser

BILAN
 ANNUEL
 HÔTELLERIE
 PUY-DE-DÔME



En partenariat avec  AUVERGNE
NOUVEAU MONDE
TOURISME

Faire avancer toutes les envies d'entreprendre



www.auvergne.cci.fr

Note de mise en garde sur l'utilisation des données au vu de la composition de la population enquêtée

Afin de pouvoir réaliser des comparaisons fiables entre des périodes données, l'analyse porte sur un panel constant* d'établissements. Ce panel n'est toutefois pas représentatif de l'ensemble des établissements du territoire ou du groupement étudié. Les chiffres et analyses produits ne peuvent donc en aucun cas être considérés comme des indicateurs statistiques, mais plus comme une mesure de l'activité économique des opérateurs touristiques observés.

III s'agit d'une tendance portant sur des établissements identiques ayant répondu sur les mêmes périodes.

Seuls figurent dans ce document, à partir de la page 4, les tableaux détaillés des catégories pour lesquelles le seuil minimum de 5 répondants a été atteint.

Taux d'établissements enquêtés : 28%
Taux de réponse obtenu à l'enquête : 40%

Constitution du panel sur la période de janvier à décembre 2015 - Extraction des données Actiscope : 29/03/2016

PUY-DE-DÔME	NC		1*		2*		3*		4*		5*		TOTAL	
	En nb	Part en %	En nb	Part en %	En nb	Part en %	En nb	Part en %	En nb	Part en %	En nb	Part en %	En nb	Part en %
Hôtels et hôtels-restaurants (sources : ORH - CCI Auvergne / Atout France - données au 31/12/2015)														
Nb d'établissements	166	47%	15	4%	93	26%	71	20%	8	2%	2	1%	355	100%
Nb de chambres	2 017	24%	499	6%	2 364	29%	2 650	32%	702	8%	62	1%	8 294	100%
Qualification des établissements enquêtés														
Nb d'établissements	13	13%	3	3%	39	39%	38	38%	6	6%	1	1%	100	100%
Nb de chambres	155	4%	159	4%	1 158	31%	1 598	43%	593	16%	43	1%	3 706	100%
Qualification des établissements répondants (panel constant)*														
Nb d'établissements	1	3%	2	5%	12	30%	20	50%	5	13%	0	0%	40	100%
Nb de chambres	6	0%	139	7%	378	18%	1 038	49%	562	26%	0	0%	2 123	100%
Communes Urbaines (hors communes Thermales)														
Hôtels et hôtels-restaurants (sources : ORH - CCI Auvergne / Atout France - données au 31/12/2015)														
Nb d'établissements	43	33%	5	4%	42	32%	33	25%	7	5%	1	1%	131	100%
Nb de chambres	689	15%	276	6%	1 364	29%	1 661	36%	648	14%	19	0%	4 657	100%
Qualification des établissements enquêtés														
Nb d'établissements	4	8%	3	6%	22	42%	18	34%	6	11%	0	0%	53	100%
Nb de chambres	102	4%	159	6%	818	31%	987	37%	593	22%	0	0%	2 659	100%
Qualification des établissements répondants (panel constant)*														
Nb d'établissements	0	0%	2	8%	7	27%	12	46%	5	19%	0	0%	26	100%
Nb de chambres	0	0%	139	8%	257	15%	743	44%	562	33%	0	0%	1 701	100%
Communes Rurales (hors communes Thermales)														
Hôtels et hôtels-restaurants (sources : ORH - CCI Auvergne / Atout France - données au 31/12/2015)														
Nb d'établissements	93	63%	4	3%	30	20%	20	14%	0	0%	0	0%	147	100%
Nb de chambres	792	45%	109	6%	534	31%	310	18%	0	0%	0	0%	1 745	100%
Qualification des établissements enquêtés														
Nb d'établissements	9	29%	0	0%	11	35%	11	35%	0	0%	0	0%	31	100%
Nb de chambres	53	12%	0	0%	203	47%	175	41%	0	0%	0	0%	431	100%
Qualification des établissements répondants (panel constant)*														
Nb d'établissements	1	13%	0	0%	4	50%	3	38%	0	0%	0	0%	8	100%
Nb de chambres	6	4%	0	0%	91	65%	44	31%	0	0%	0	0%	141	100%
Communes Thermales														
Hôtels et hôtels-restaurants (sources : ORH - CCI Auvergne / Atout France - données au 31/12/2015)														
Nb d'établissements	30	39%	6	8%	21	27%	18	23%	1	1%	1	1%	77	100%
Nb de chambres	536	28%	114	6%	466	25%	679	36%	54	3%	43	2%	1 892	100%
Qualification des établissements enquêtés														
Nb d'établissements	0	0%	0	0%	6	38%	9	56%	0	0%	1	6%	16	100%
Nb de chambres	0	0%	0	0%	137	22%	436	71%	0	0%	43	7%	616	100%
Qualification des établissements répondants (panel constant)*														
Nb d'établissements	0	0%	0	0%	1	17%	5	83%	0	0%	0	0%	6	100%
Nb de chambres	0	0%	0	0%	30	11%	251	89%	0	0%	0	0%	281	100%

*panel constant : ensemble des établissements ayant répondu, chaque mois, sur les 24 mois consécutifs ou sur tous les mois de la période d'ouverture déclarée.

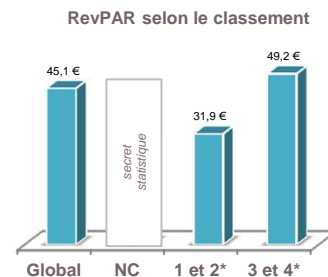
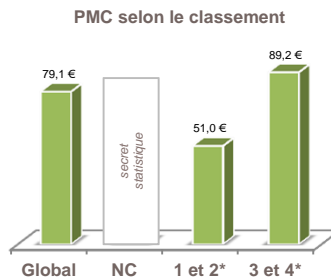
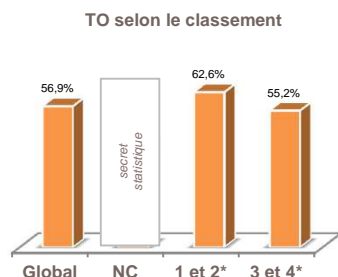
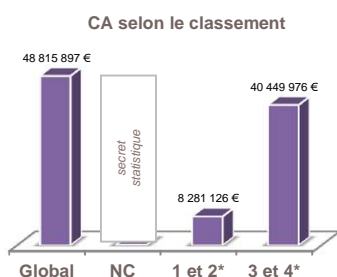
ACTISCOPE® TOURISME

Indicateurs d'activité - Bilan annuel Puy-De-Dôme 2015

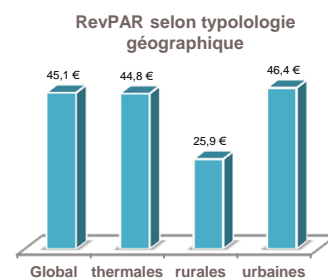
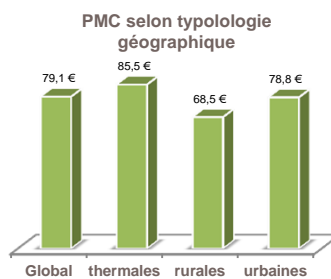
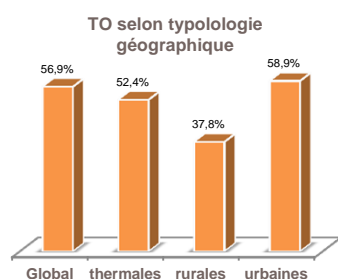
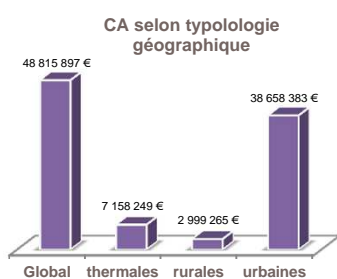
● ● ● ● Synthèse

Chiffres et graphiques à panel constant* - Données extraites au : 29/03/2016

Résultats par classement	Chiffre d'affaires	variation 2014/2015	Taux d'occupation (TO)	variation 2014/2015	Prix moyen par chambre louée (PMC)	variation 2014/2015	Revenu par chambre disponible (RevPAR)	variation 2014/2015
Global	48 815 897 €	0,5%	56,9%	1,1 pts	79,1 €	-0,7%	45,1 €	1,2%
NC	secret statistique (seuil minimum de réponses non atteint)							
1 et 2*	8 281 126 €	-1,6%	62,6%	0,6 pts	51,0 €	-1,3%	31,9 €	-0,4%
3 et 4*	40 449 976 €	0,9%	55,2%	1,2 pts	89,2 €	-0,7%	49,2 €	1,5%



Résultats par typologie géographique	Chiffre d'affaires	variation 2014/2015	Taux d'occupation (TO)	variation 2014/2015	Prix moyen par chambre louée (PMC)	variation 2014/2015	Revenu par chambre disponible (RevPAR)	variation 2014/2015
Global	48 815 897 €	0,5%	56,9%	1,1 pts	79,1 €	-0,7%	45,1 €	1,2%
Communes thermales	7 158 249 €	5,2%	52,4%	4,3 pts	85,5 €	0,6%	44,8 €	9,5%
Communes rurales	2 999 265 €	0,6%	37,8%	-0,3 pts	68,5 €	2,3%	25,9 €	1,4%
Communes urbaines	38 658 383 €	-0,3%	58,9%	0,7 pts	78,8 €	-1,1%	46,4 €	0,1%



Sur les 40 établissements répondants, 25 ont répondu pour les 24 mois ; les 15 autres ayant donc une activité saisonnière.

On observe une surreprésentation des établissements classés en 3* et 4* et des établissements en zone urbaine. Ces catégories ayant des résultats meilleurs, les résultats globaux s'en trouvent donc positivement affectés.

D'une manière générale, le bilan 2015 montre, comme au niveau régional :

- une légère progression de la plupart des indicateurs,
- une meilleure performance des hôtels 3* et 4* que des 1* et 2*,
- une belle reprise de l'hôtellerie en zone thermale.

Définitions

Taux d'occupation (TO)	Nombre de chambres occupées / Nombre de chambres disponibles
Prix moyen par chambre louée (PMC)	Chiffre d'affaires hébergement / Nombre de chambres occupées
Revenu moyen par chambre disponible (RevPAR)	Chiffre d'affaires hébergement / Nombre de chambres disponibles
Chiffre d'affaires total (CA)	CA total intégrant le CA hébergement + CA restauration + CA divers (bar, boutique, ...)

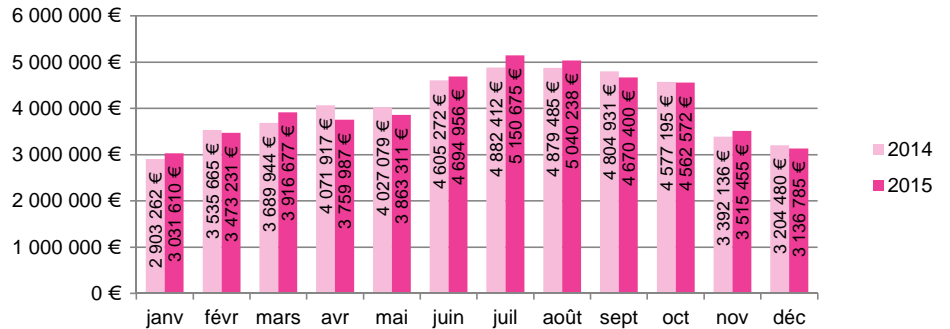
Indicateurs d'activité - Bilan annuel Puy-De-Dôme 2015

Tableau de bord de l'activité hôtelière - total établissements

Chiffres et graphiques à panel constant* - Données extraites au : 29/03/2016

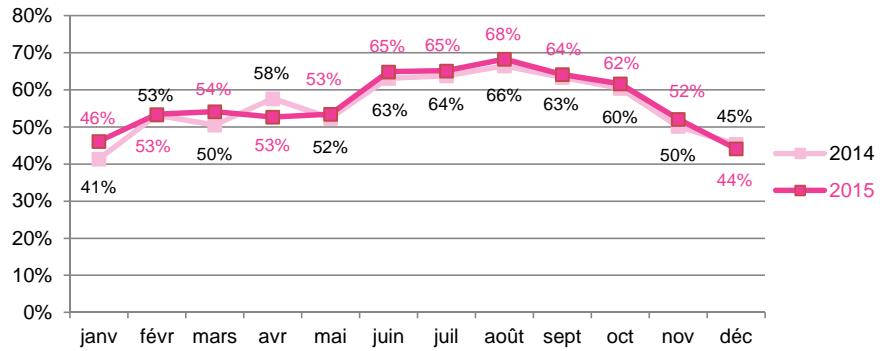
Chiffre d'affaires total

année	CA total	variation 2014/2015
2014	48 573 778 €	0,5%
2015	48 815 897 €	



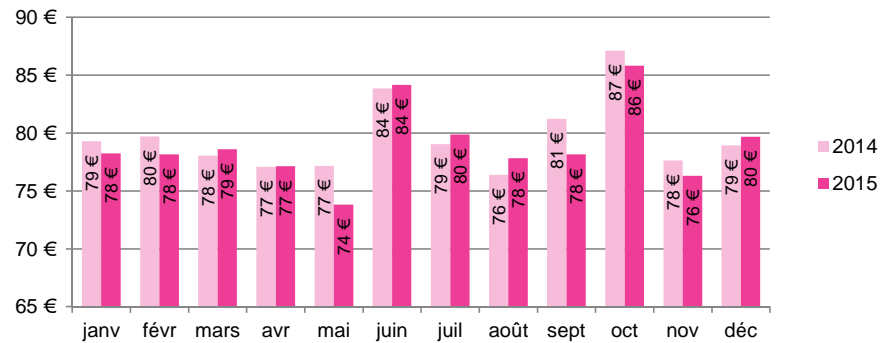
Taux d'occupation

année	TO	variation 2014/2015
2014	55,8%	1,1 pts
2015	56,9%	



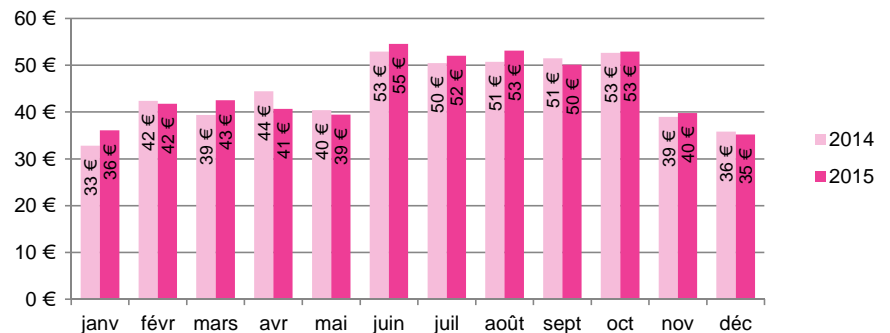
Prix moyen par chambre louée

année	PMC	variation 2014/2015
2014	79,7 €	-0,7%
2015	79,1 €	



Revenu par chambre disponible

année	RevPAR	variation 2014/2015
2014	44,5 €	1,2%
2015	45,1 €	



* panel constant : ensemble des hôtels ayant répondu sur les 24 mois consécutifs ou sur tous les mois de la période d'ouverture déclarée

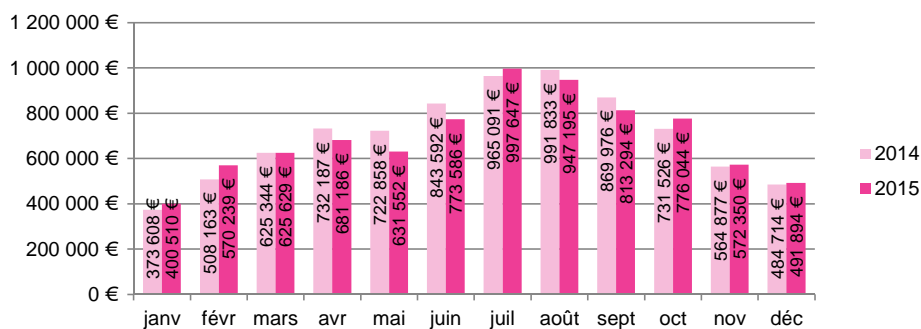
Indicateurs d'activité - Bilan annuel Puy-De-Dôme

Tableau de bord de l'activité hôtelière - établissements 1 et 2 étoiles

Chiffres et graphiques à panel constant* - Données extraites au : 29/03/2016

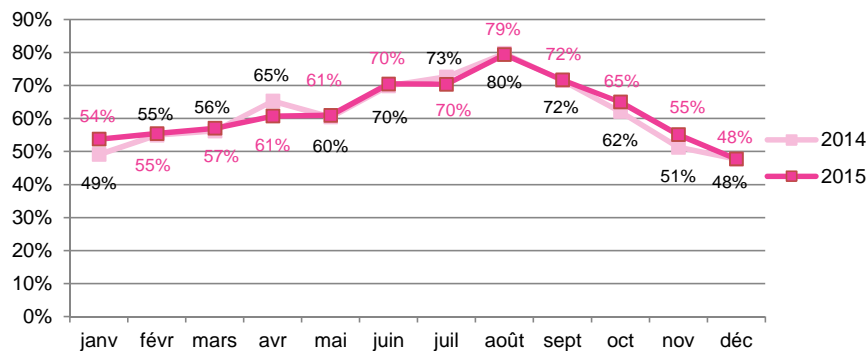
Chiffre d'affaires total

année	CA total	variation 2014/2015
2014	8 413 769 €	-1,6%
2015	8 281 126 €	



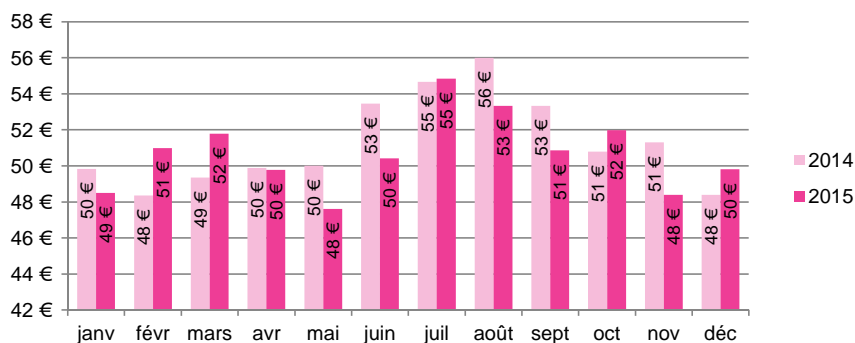
Taux d'occupation

année	TO	variation 2014/2015
2014	62,0%	0,6 pts
2015	62,6%	



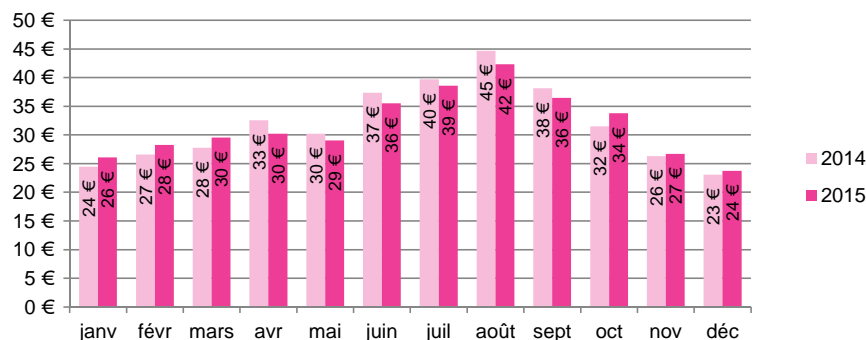
Prix moyen par chambre louée

année	PMC	variation 2014/2015
2014	51,6 €	-1,3%
2015	51,0 €	



Revenu par chambre disponible

année	RevPAR	variation 2014/2015
2014	32,0 €	-0,4%
2015	31,9 €	



* panel constant : ensemble des hôtels ayant répondu sur les 24 mois consécutifs ou sur tous les mois de la période d'ouverture déclarée

ACTISCOPE® TOURISME

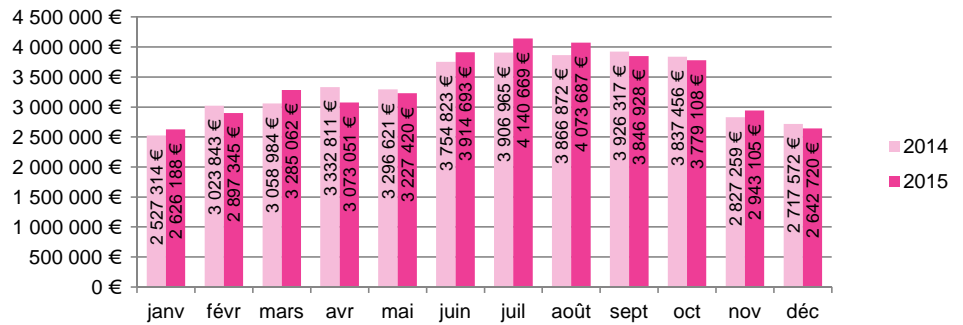
Indicateurs d'activité - Bilan annuel Puy-De-Dôme

● ● ● ● Tableau de bord de l'activité hôtelière - établissements 3 et 4 étoiles

Chiffres et graphiques à panel constant* - Données extraites au : 29/03/2016

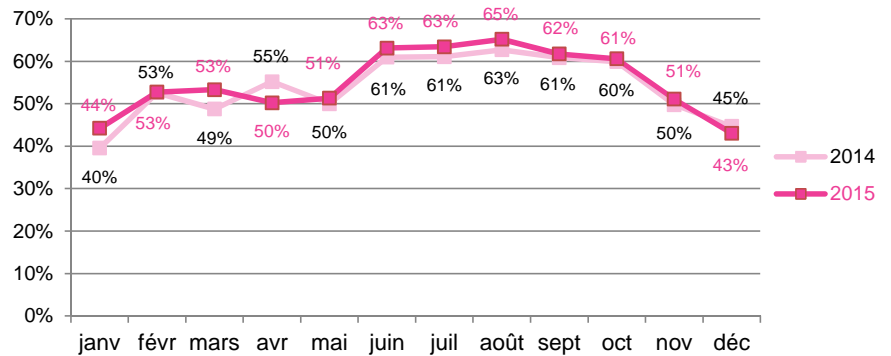
Chiffre d'affaires total

année	CA total	variation 2014/2015
2014	40 076 837 €	0,9%
2015	40 449 976 €	



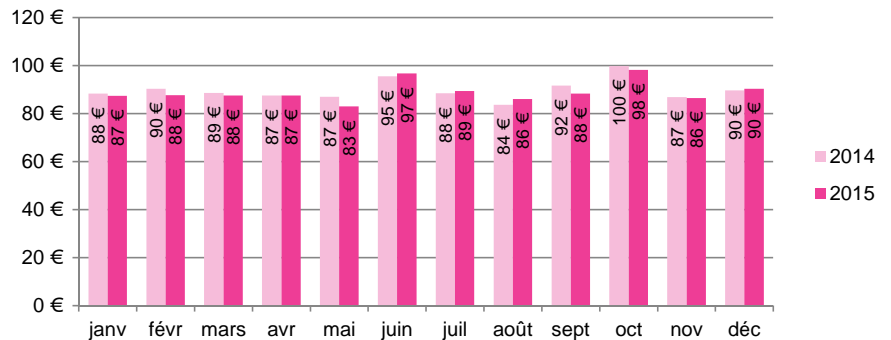
Taux d'occupation

année	TO	variation 2014/2015
2014	54,0%	1,2 pts
2015	55,2%	



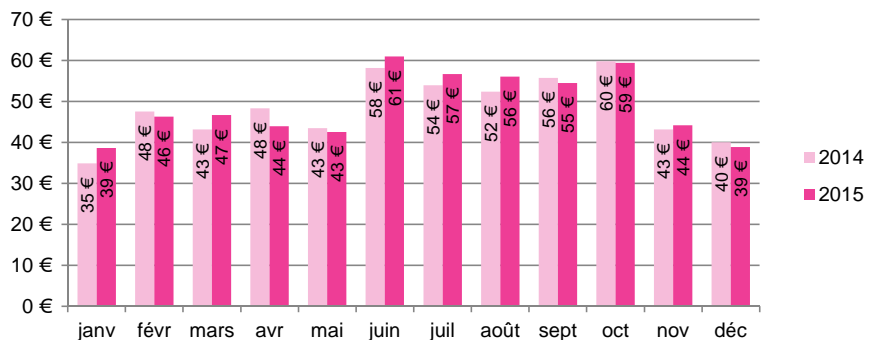
Prix moyen par chambre louée

année	PMC	variation 2014/2015
2014	89,8 €	-0,7%
2015	89,2 €	



Revenu par chambre disponible

année	RevPAR	variation 2014/2015
2014	48,5 €	1,5%
2015	49,2 €	



* panel constant : ensemble des hôtels ayant répondu sur les 24 mois consécutifs ou sur tous les mois de la période d'ouverture déclarée

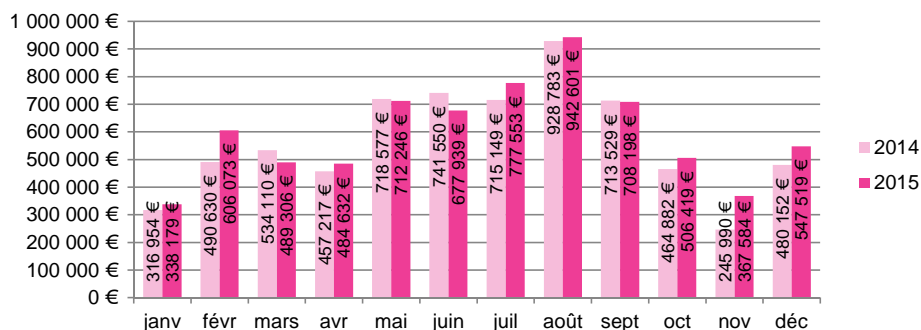
Indicateurs d'activité - Bilan annuel Puy-De-Dôme

Tableau de bord de l'activité hôtelière - communes thermales

Chiffres et graphiques à panel constant* - Données extraites au : 29/03/2016

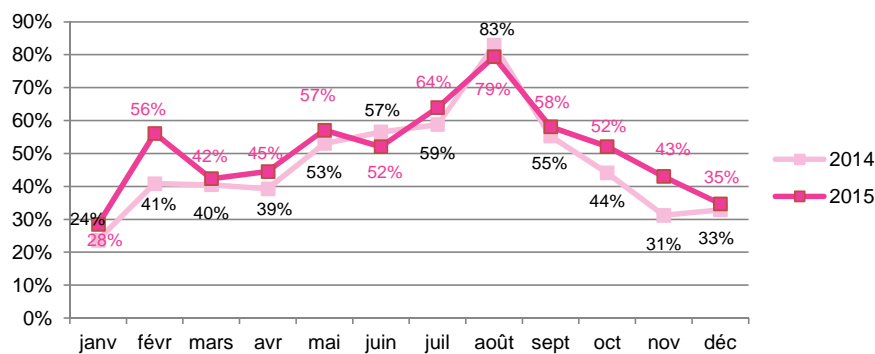
Chiffre d'affaires total

année	CA total	variation 2014/2015
2014	6 807 523 €	5,2%
2015	7 158 249 €	



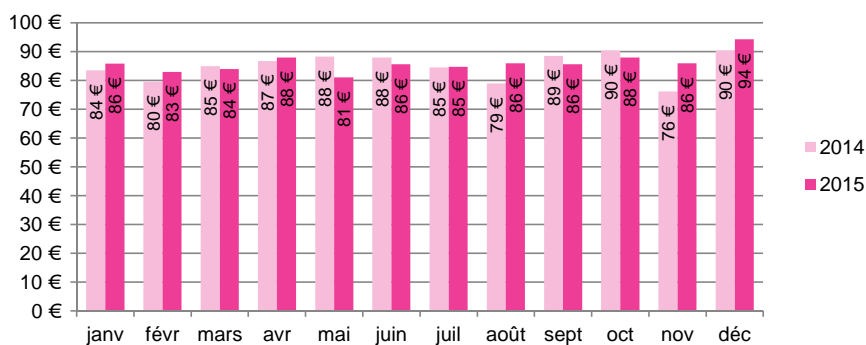
Taux d'occupation

année	TO	variation 2014/2015
2014	48,2%	4,3 pts
2015	52,4%	



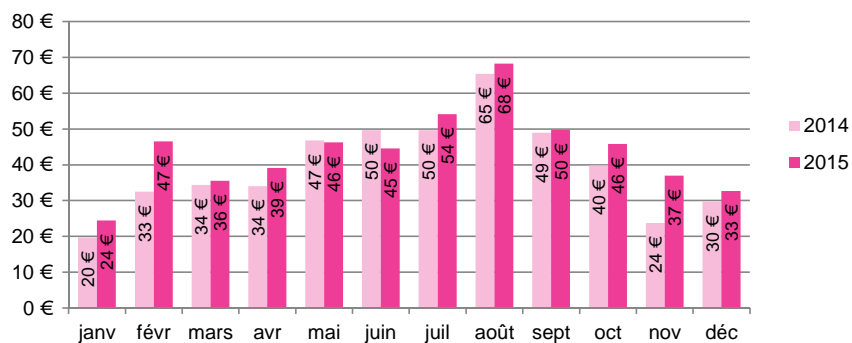
Prix moyen par chambre louée

année	PMC	variation 2014/2015
2014	84,9 €	0,6%
2015	85,5 €	



Revenu par chambre disponible

année	RevPAR	variation 2014/2015
2014	40,9 €	9,5%
2015	44,8 €	



* panel constant : ensemble des hôtels ayant répondu sur les 24 mois consécutifs ou sur tous les mois de la période d'ouverture déclarée

ACTISCOPE® TOURISME

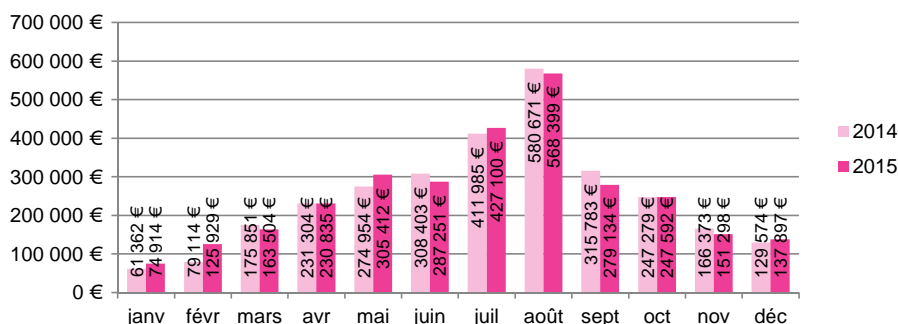
Indicateurs d'activité - Bilan annuel Puy-De-Dôme

● ● ● ● Tableau de bord de l'activité hôtelière - communes rurales

Chiffres et graphiques à panel constant* - Données extraites au : 29/03/2016

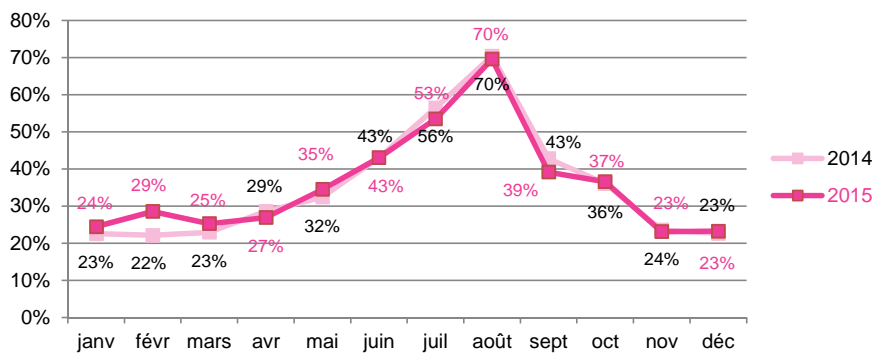
Chiffre d'affaires total

année	CA total	variation 2014/2015
2014	2 982 653 €	0,6%
2015	2 999 265 €	



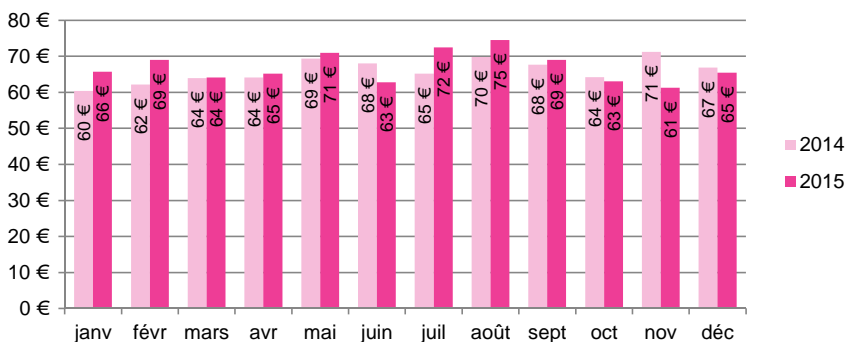
Taux d'occupation

année	TO	variation 2014/2015
2014	38,2%	-0,3 pts
2015	37,8%	



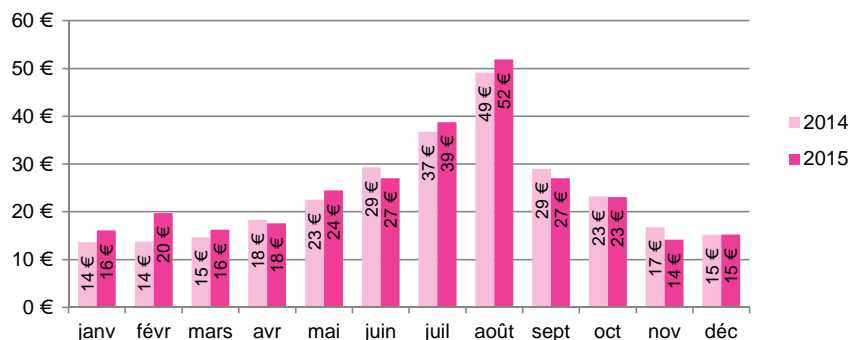
Prix moyen par chambre louée

année	PMC	variation 2014/2015
2014	66,9 €	2,3%
2015	68,5 €	



Revenu par chambre disponible

année	RevPAR	variation 2014/2015
2014	25,5 €	1,4%
2015	25,9 €	



* panel constant : ensemble des hôtels ayant répondu sur les 24 mois consécutifs ou sur tous les mois de la période d'ouverture déclarée

ACTISCOPE® TOURISME

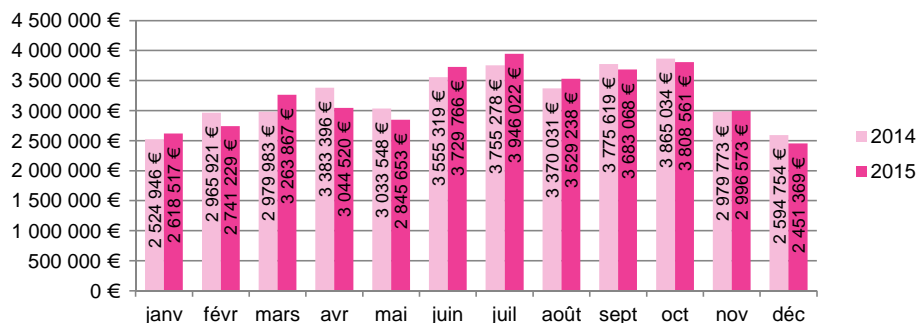
Indicateurs d'activité - Bilan annuel Puy-De-Dôme

● ● ● ● Tableau de bord de l'activité hôtelière - communes urbaines

Chiffres et graphiques à panel constant* - Données extraites au : 29/03/2016

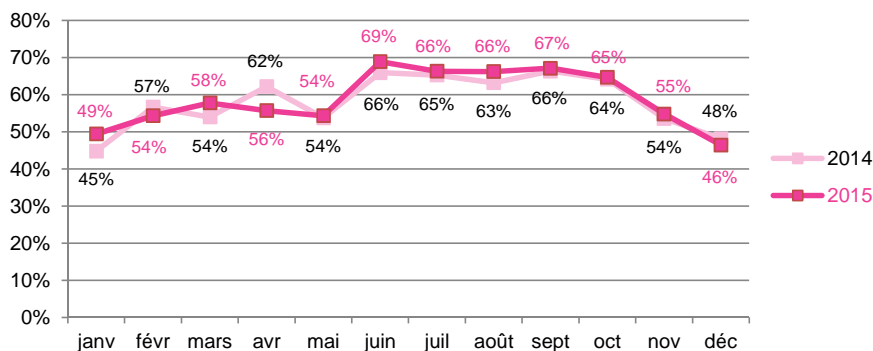
Chiffre d'affaires total

année	CA total	variation 2014/2015
2014	38 783 602 €	-0,3%
2015	38 658 383 €	



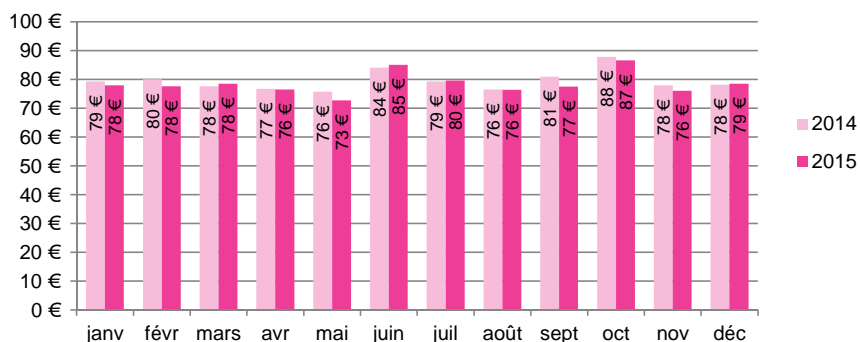
Taux d'occupation

année	TO	variation 2014/2015
2014	58,2%	0,7 pts
2015	58,9%	



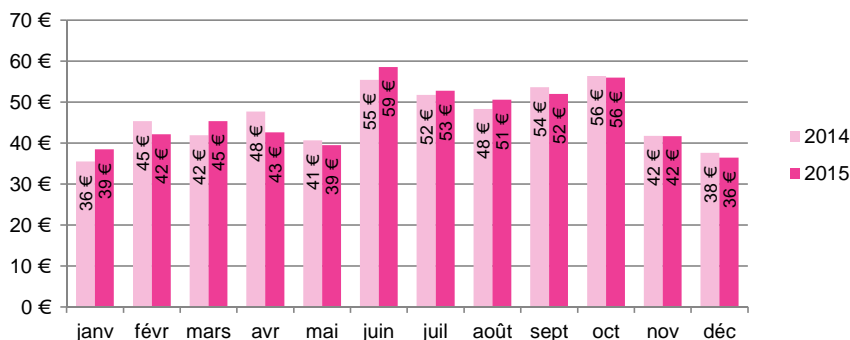
Prix moyen par chambre louée

année	PMC	variation 2014/2015
2014	79,7 €	-1,1%
2015	78,8 €	



Revenu par chambre disponible

année	RevPAR	variation 2014/2015
2014	46,4 €	0,1%
2015	46,4 €	



* panel constant : ensemble des hôtels ayant répondu sur les 24 mois consécutifs ou sur tous les mois de la période d'ouverture déclarée

Faire avancer toutes les envies d'entreprendre