

Au 31/12/2012, l'Auvergne compte, au sens RCS, 55 établissements de l'industrie automobile employant 3 190 personnes (soit 58 emplois en moyenne par établissement).

- 73% des établissements emploient moins de 20 salariés
- 16% emploient plus de 50 salariés

## Répartition des établissements et des emplois de l'industrie automobile en Auvergne par département et par année

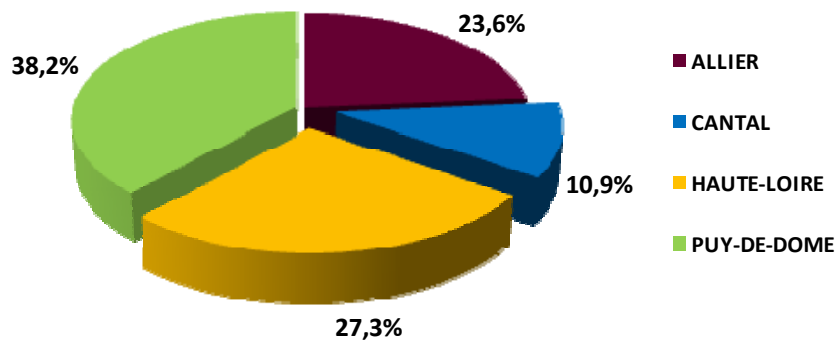
En nombre d'établissements

	2009	2010	2011	2012
ALLIER	12	11	13	13
CANTAL	5	5	5	6
HAUTE-LOIRE	17	16	17	15
PUY-DE-DOME	20	20	23	21
AUVERGNE	54	52	58	55

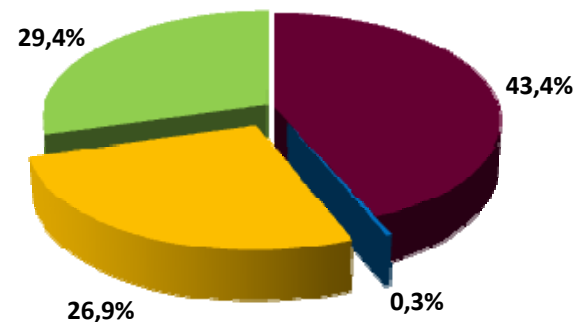
En nombre d'emplois

	2009	2010	2011	2012
ALLIER	1 367	1 407	1 410	1 384
CANTAL	11	11	10	11
HAUTE-LOIRE	958	944	980	859
PUY-DE-DOME	1 089	1 042	1 121	936
AUVERGNE	3 425	3 404	3 521	3 190

Répartition du nombre d'établissements de l'industrie automobile en Auvergne par département en 2012

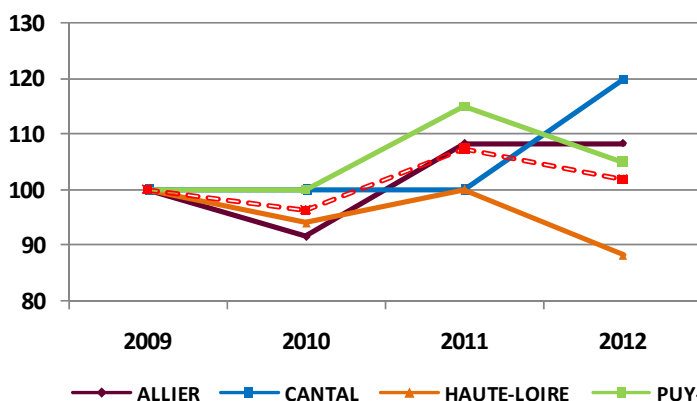


Répartition des emplois de l'industrie automobile en Auvergne par département en 2012

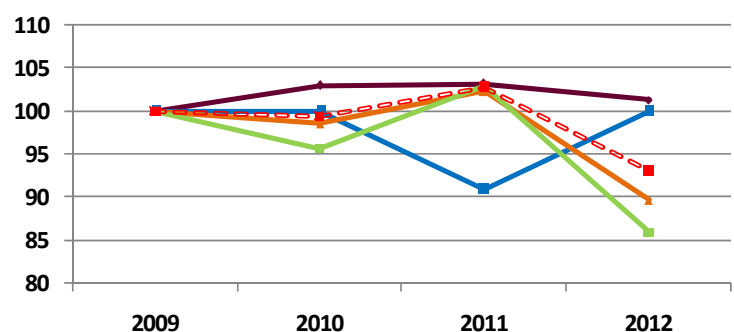


## Evolution entre 2009 et 2012 de l'industrie automobile en Auvergne en nombre d'établissements et en emplois

Evolution du nombre d'établissements de l'industrie automobile en Auvergne par département (base 100 en 2009)



Evolution des emplois de l'industrie automobile en Auvergne par département (base 100 en 2009)



Attention à l'interprétation des seules évolutions en raison des petits nombres sur lesquelles elles portent