

ACTISCOPE® TOURISME

**Mesurer**  
**pour**  
**progresser**

**BILAN**  
**ANNUEL**  
**HÔTELLERIE**  
**AUVERGNE**

**FOCUS Nattitude**



En partenariat avec  AUVERGNE  
NOUVEAU MONDE  
TOURISME

Faire avancer toutes les envies d'entreprendre



[www.auvergne.cci.fr](http://www.auvergne.cci.fr)


**Méthodologie**
**Note de mise en garde sur l'utilisation des données  
au vu de la composition de la population enquêtée**

Afin de pouvoir réaliser des comparaisons fiables entre des périodes données, l'analyse porte sur un panel constant\* d'établissements. Ce panel n'est toutefois pas représentatif de l'ensemble des établissements du territoire ou du groupement étudié. Les chiffres et analyses produits ne peuvent donc en aucun cas être considérés comme des indicateurs statistiques, mais plus comme une mesure de l'activité économique des opérateurs touristiques observés.

Ill s'agit d'une tendance portant sur des établissements identiques ayant répondu sur les mêmes périodes.

**Seuls figurent dans ce document, à partir de la page 4, les tableaux détaillés des catégories pour lesquelles le seuil minimum de 5 répondants a été atteint.**

**Taux d'établissements enquêtés : 22%**  
**Taux de réponse obtenu à l'enquête : 35%**

**Constitution du panel sur la période de janvier à décembre 2015** - Extraction des données Actiscope : 29/03/2016

AUVERGNE	NC		1*		2*		3*		4*		5*		TOTAL	
	En nb	Part en %	En nb	Part en %	En nb	Part en %	En nb	Part en %	En nb	Part en %	En nb	Part en %	En nb	Part en %
<b>Hôtels et hôtels-restaurants</b> (sources : ORH - CCI Auvergne / Atout France - données au 31/12/2015)														
Nb d'établissements	386	47%	26	3%	210	25%	186	22%	19	2%	3	0%	830	100%
Nb de chambres	4 491	26%	788	5%	4 927	29%	5 548	33%	1 082	6%	192	1%	17 028	100%
<b>Qualification des établissements enquêtés</b>														
Nb d'établissements	35	19%	4	2%	57	31%	76	42%	10	5%	1	1%	183	100%
Nb de chambres	407	8%	223	4%	1 557	29%	2 449	45%	721	13%	43	1%	5 400	100%
<b>Qualification des établissements répondants (panel constant)*</b>														
Nb d'établissements	3	5%	3	5%	15	23%	34	53%	9	14%	0	0%	64	100%
Nb de chambres	22	1%	203	7%	544	19%	1 359	48%	689	24%	0	0%	2 817	100%
<b>Communes Urbaines (hors communes Thermales)</b>														
<b>Hôtels et hôtels-restaurants</b> (sources : ORH - CCI Auvergne / Atout France - données au 31/12/2015)														
Nb d'établissements	99	37%	7	3%	74	28%	76	28%	11	4%	1	0%	268	100%
Nb de chambres	1 550	20%	410	5%	2 239	28%	2 935	37%	713	9%	19	0%	7 866	100%
<b>Qualification des établissements enquêtés</b>														
Nb d'établissements	8	10%	4	5%	29	36%	30	38%	9	11%	0	0%	80	100%
Nb de chambres	201	6%	223	7%	1 032	30%	1 327	39%	643	19%	0	0%	3 426	100%
<b>Qualification des établissements répondants (panel constant)*</b>														
Nb d'établissements	0	0%	3	8%	9	24%	17	46%	8	22%	0	0%	37	100%
Nb de chambres	0	0%	203	10%	351	17%	896	43%	611	30%	0	0%	2 061	100%
<b>Communes Rurales (hors communes Thermales)</b>														
<b>Hôtels et hôtels-restaurants</b> (sources : ORH - CCI Auvergne / Atout France - données au 31/12/2015)														
Nb d'établissements	245	57%	10	2%	95	22%	78	18%	4	1%	0	0%	432	100%
Nb de chambres	2 213	40%	173	3%	1 693	31%	1 309	24%	103	2%	0	0%	5 491	100%
<b>Qualification des établissements enquêtés</b>														
Nb d'établissements	26	32%	0	0%	22	27%	34	41%	0	0%	0	0%	82	100%
Nb de chambres	203	17%	0	0%	388	32%	620	51%	0	0%	0	0%	1 211	100%
<b>Qualification des établissements répondants (panel constant)*</b>														
Nb d'établissements	3	16%	0	0%	5	26%	11	58%	0	0%	0	0%	19	100%
Nb de chambres	22	6%	0	0%	163	44%	189	51%	0	0%	0	0%	374	100%
<b>Communes Thermales</b>														
<b>Hôtels et hôtels-restaurants</b> (sources : ORH - CCI Auvergne / Atout France - données au 31/12/2015)														
Nb d'établissements	42	32%	9	7%	41	32%	32	25%	4	3%	2	2%	130	100%
Nb de chambres	728	20%	205	6%	995	27%	1 304	36%	266	7%	173	5%	3 671	100%
<b>Qualification des établissements enquêtés</b>														
Nb d'établissements	1	5%	0	0%	6	29%	12	57%	1	5%	1	5%	21	100%
Nb de chambres	3	0%	0	0%	137	18%	502	66%	78	10%	43	6%	763	100%
<b>Qualification des établissements répondants (panel constant)*</b>														
Nb d'établissements	0	0%	0	0%	1	13%	6	75%	1	13%	0	0%	8	100%
Nb de chambres	0	0%	0	0%	30	8%	274	72%	78	20%	0	0%	382	100%

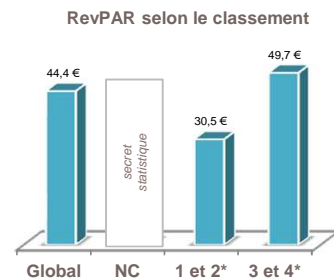
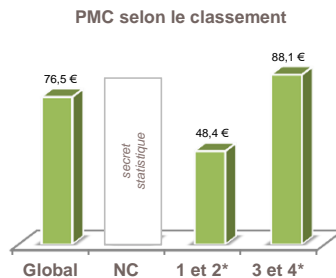
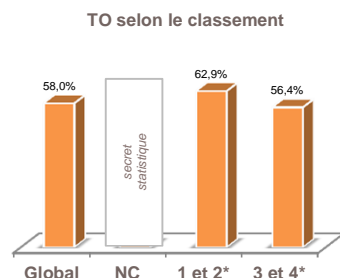
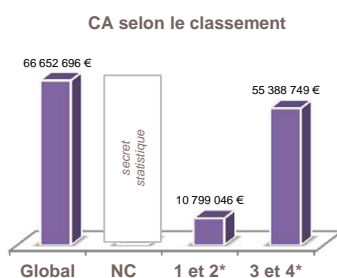
\*panel constant : ensemble des établissements ayant répondu, chaque mois, sur les 24 mois consécutifs ou sur tous les mois de la période d'ouverture déclarée.

## Indicateurs d'activité - Bilan annuel Auvergne 2015

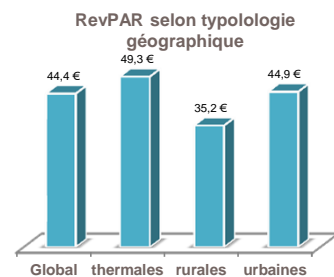
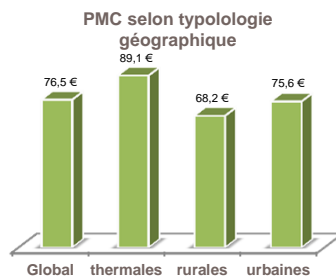
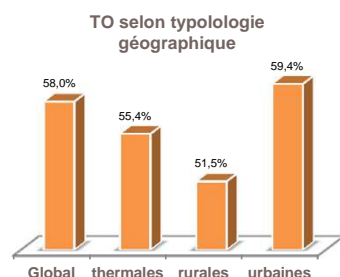
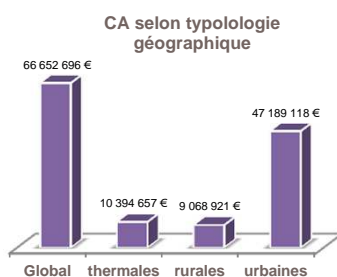
## ● ● ● ● Synthèse

Chiffres et graphiques à panel constant\* - Données extraites au : 29/03/2016

Résultats par classement	Chiffre d'affaires	variation 2014/2015	Taux d'occupation (TO)	variation 2014/2015	Prix moyen par chambre louée (PMC)	variation 2014/2015	Revenu par chambre disponible (RevPAR)	variation 2014/2015
Global	66 652 696 €	0,7%	58,0%	1,1 pts	76,5 €	-0,8%	44,4 €	1,2%
NC	secret statistique (seuil minimum de réponses non atteint)							
1 et 2*	10 799 046 €	-0,8%	62,9%	0,9 pts	48,4 €	-0,8%	30,5 €	0,7%
3 et 4*	55 388 749 €	1,0%	56,4%	1,2 pts	88,1 €	-0,9%	49,7 €	1,3%



Résultats par typologie géographique	Chiffre d'affaires	variation 2014/2015	Taux d'occupation (TO)	variation 2014/2015	Prix moyen par chambre louée (PMC)	variation 2014/2015	Revenu par chambre disponible (RevPAR)	variation 2014/2015
Global	66 652 696 €	0,7%	58,0%	1,1 pts	76,5 €	-0,8%	44,4 €	1,2%
Communes thermales	10 394 657 €	2,8%	55,4%	2,7 pts	89,1 €	-0,8%	49,3 €	4,1%
Communes rurales	9 068 921 €	-0,4%	51,5%	0,6 pts	68,2 €	-0,2%	35,2 €	1,0%
Communes urbaines	47 189 118 €	0,5%	59,4%	0,9 pts	75,6 €	-0,9%	44,9 €	0,7%



Sur les 64 établissements répondants, 42 ont répondu pour les 24 mois ; les 22 autres ayant donc une activité saisonnière.

On observe une surreprésentation des établissements classés en 3\* et 4\* et des établissements en zone urbaine. Ces catégories ayant des résultats meilleurs, les résultats globaux s'en trouvent donc positivement affectés.

D'une manière générale, le bilan 2015 montre :

- une légère progression de la plupart des indicateurs,
- une meilleure performance des hôtels 3\* et 4\* que des 1\* et 2\*,
- une belle reprise de l'hôtellerie en zone thermale.

Les hôtels labellisés Nattitude affichent pour leur part une performance encore plus forte. Chiffre d'affaires, TO et RevPAR progressent significativement entre 2014 et 2015. Seul le PMC diminue légèrement (-1,5€), mais reste en moyenne près de 1,5 fois plus élevé que le PMC de l'ensemble des établissements répondants (et 1,3 fois supérieur au PMC des 3\* et 4\*).

## Définitions

Taux d'occupation (TO)	Nombre de chambres occupées / Nombre de chambres disponibles
Prix moyen par chambre louée (PMC)	Chiffre d'affaires hébergement / Nombre de chambres occupées
Revenu moyen par chambre disponible (RevPAR)	Chiffre d'affaires hébergement / Nombre de chambres disponibles
Chiffre d'affaires total (CA)	CA total intégrant le CA hébergement + CA restauration + CA divers (bar, boutique, ...)

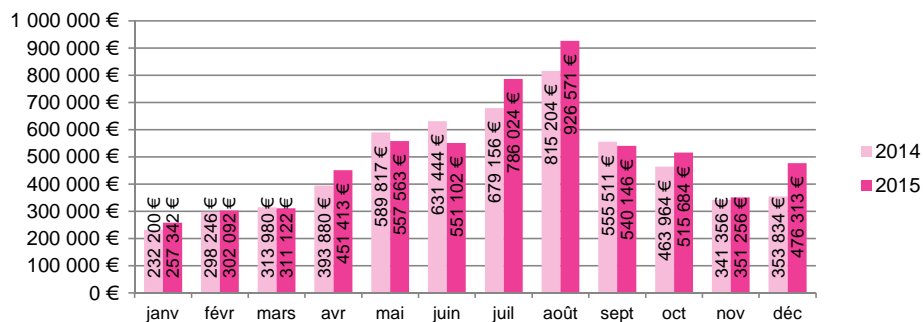
## Indicateurs d'activité - Bilan annuel Auvergne 2015

## ●●●●● Tableau de bord de l'activité hôtelière - établissements Nattitude

Chiffres et graphiques à panel constant\* - Données extraites au : 29/03/2016

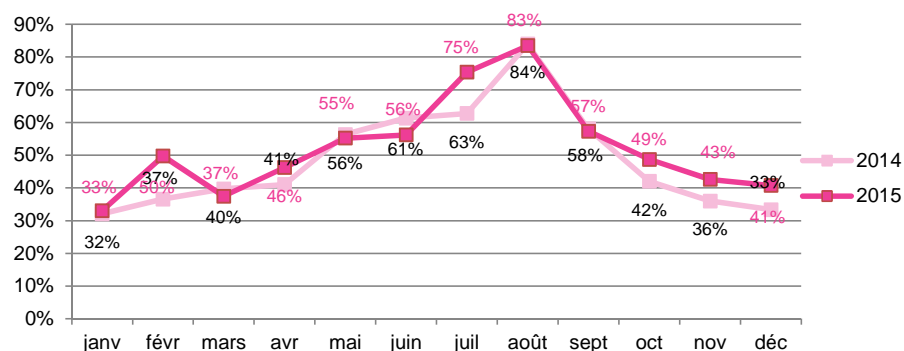
## Chiffre d'affaires total

année	CA total	variation 2014/2015
2014	5 668 592 €	6,3%
2015	6 026 628 €	



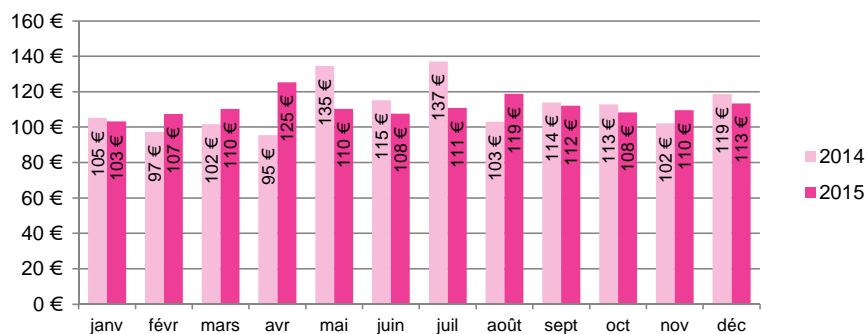
## Taux d'occupation

année	TO	variation 2014/2015
2014	50,7%	3,4 pts
2015	54,1%	



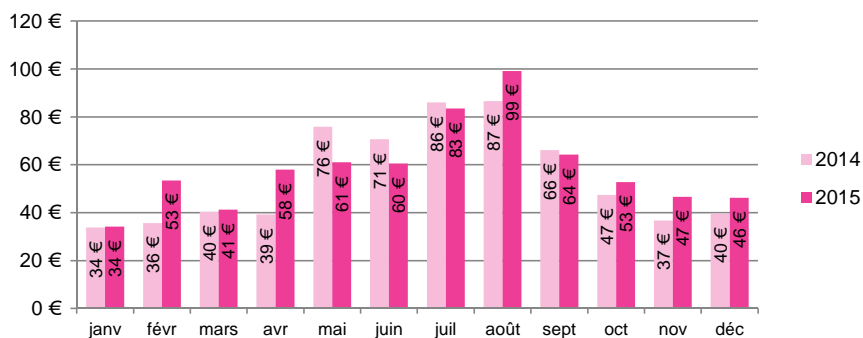
## Prix moyen par chambre louée

année	PMC	variation 2014/2015
2014	113,7 €	-1,3%
2015	112,2 €	



## Revenu par chambre disponible

année	RevPAR	variation 2014/2015
2014	57,7 €	5,3%
2015	60,7 €	



\* panel constant : ensemble des hôtels ayant répondu sur les 24 mois consécutifs ou sur tous les mois de la période d'ouverture déclarée

## Caractéristiques des répondants

	NC	1*	2*	3*	4*	5*	TOTAL
Nb étab	1	0	0	4	2	0	7
Nb chambres	6	0	0	132	38	0	176