

CRÉATION / REPRISE

Puy-de-Dôme en 2017 : vers une mutation de l'entrepreneuriat ?

En 2017, la CCI Puy-de-Dôme a enregistré 2 313 créations / reprises¹ d'entreprises dans le département, en hausse de 14% par rapport à 2016.

Cette année confirme le poids grandissant des micro-entreprises* dans les créations / reprises¹, plus d'1 entrepreneur sur 3 ayant opté pour ce régime, lors de sa création d'entreprise.

Ceci a un réel impact sur le stock d'entreprises du département : le solde net entre les créations / reprises¹ et les disparitions d'entreprises reste positif, en 2017, uniquement du fait des micro-entreprises (+413 entreprises, contre -103 hors micro-entreprises).

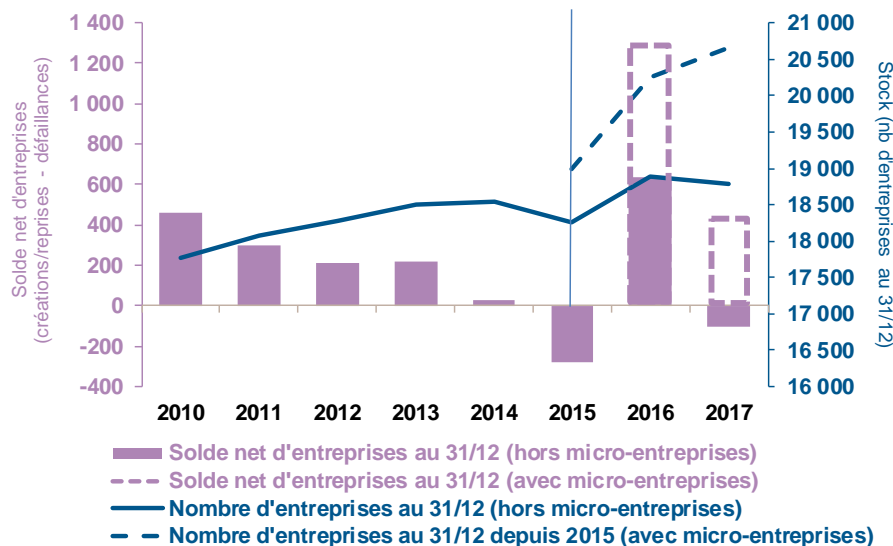
Les activités de type commerce demeurent celles vers lesquelles se tourne une grande majorité de micro-entrepreneurs. Il est toutefois à noter la part importante de créations / reprises¹, sous le régime de micro-entreprise, dans le transport et les arts, spectacles et activités récréatives (respectivement 73% et 62%). Pour ces deux activités, cela concerne essentiellement des coursiers à vélo et des animateurs de soirées. **Emplois étudiants, compléments de revenus, ... on assiste à un phénomène qui densifie le tissu économique de manière factice, voire éphémère... À moins que la mutation de l'entrepreneuriat soit en marche et tende désormais vers de nouveaux concepts d'indépendance !**

Nombre de créations / reprises¹ d'entreprises dans le Puy-de-Dôme en 2017

	Total	Entreprises hors micro-entreprises	Micro-entreprises	Part des micro-entreprises
Créations / Reprises¹ 2017	2 313	1 564	749	32%
Évolution 2017/2016	+14%	+8%	+30%	+4 pts
Créations 2017	2 065	1 328	737	36%
Évolution 2017/2016	+18%	+12%	+30%	+4 pts
Reprises ¹ 2017	248	236	12	5%
Évolution 2017/2016	-9%	-12%	+100%	+3 pts

Source : CCI Puy-de-Dôme – Données RCS

Evolution depuis 2010 du tissu entrepreneurial dans le Puy-de-Dôme



Chiffres clés

2 313

entreprises créées ou reprises¹ en 2017 dans le Puy-de-Dôme dont **749 micro-entreprises**

32%

sous le statut micro-entreprise

89%

sont des créations d'entreprises **98% pour les micro-entreprises**

11%

sont des reprises¹

Par rapport à 2016

+14% de créations / reprises¹

micro-entreprises : +30%
hors micro-entreprises : +8%

+286 entreprises créées ou reprises¹

micro-entreprises : +175 entreprises
hors micro-entreprises : +111 entreprises

Un stock d'entreprises en hausse

au 1^{er} janvier 2018

20 662 entreprises

dans le Puy-de-Dôme
dont **1 870 micro-entreprises**

9%

sont des micro-entreprises

par rapport au 1^{er} janvier 2017 :

+413 entreprises

+516 micro-entreprises
-103 entreprises hors micro-entreprise

Pérennité des entreprises

67% à 3 ans

taux d'entreprises créées / reprises¹ en 2014 en activité au 1^{er} janvier 2018

51% à 5 ans

taux d'entreprises créées / reprises¹ en 2012 en activité au 1^{er} janvier 2018

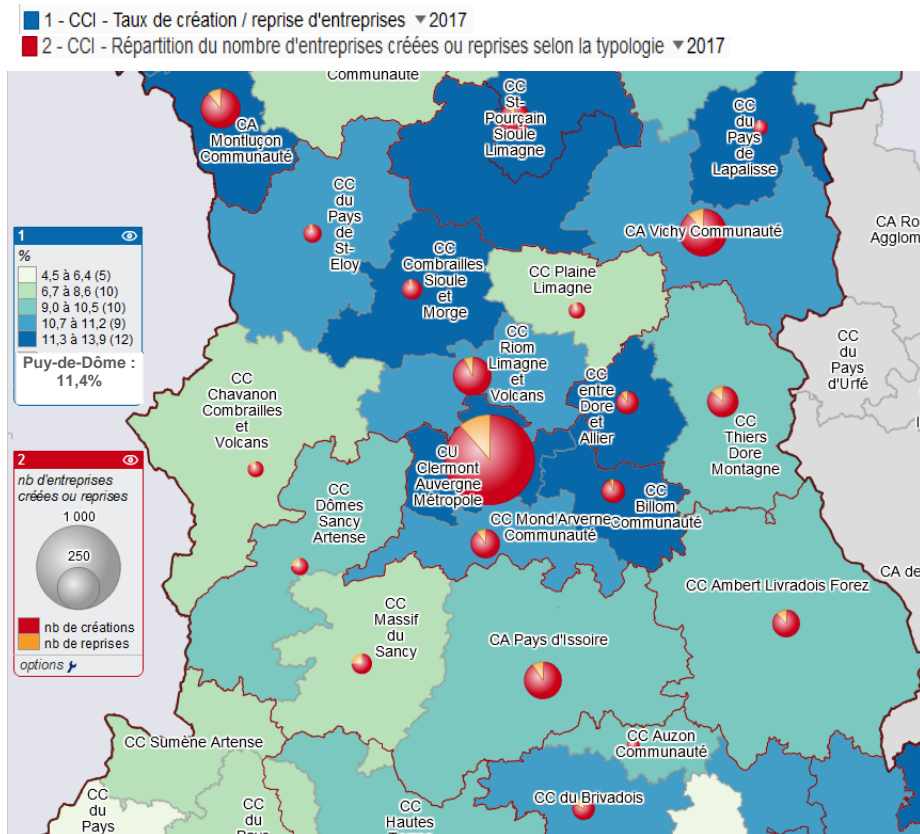
¹ Hors reprises de parts sociales.

* Le statut de micro-entreprise est le nouveau statut sous lequel les auto-entrepreneurs, ayant une activité commerciale, doivent désormais se créer. Ils entrent, depuis 2015, dans le champ RCS.

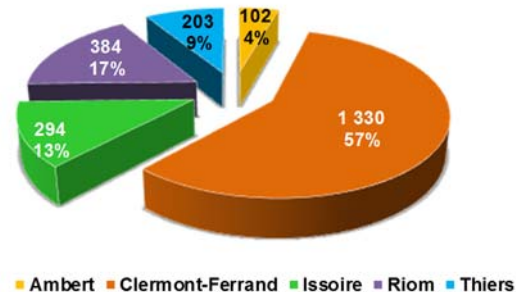
Chiffres-clés de la création / reprise¹ d'entreprises par territoire en 2017

Les données qui suivent sont basées sur les nouveaux découpages géographiques en vigueur au 1^{er} janvier 2018 et intègrent donc les modifications intervenues sur les arrondissements. Les évolutions ont été calculées sur les périmètres 2018 afin d'être sur des territoires comparables.

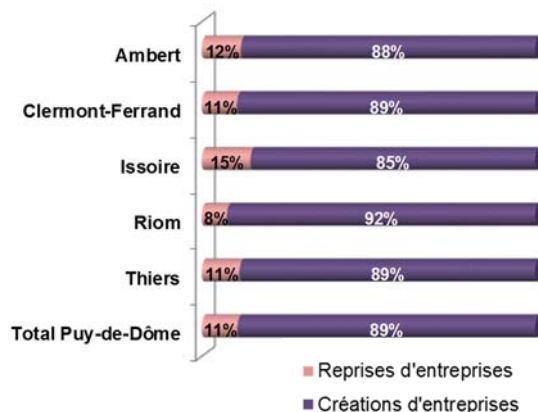
Répartition des créations / reprises¹ d'entreprises en 2017 par EPCI



Répartition des créations / reprises¹ d'entreprises en 2017 par arrondissement



Part des créations et des reprises¹ d'entreprises en 2017 selon l'arrondissement



57% = part de l'arrondissement de Clermont-Ferrand dans les créations / reprises¹ d'entreprises du département (taux identique à celui de 2016)

11,4% = taux de création / reprise² moyen dans le Puy-de-Dôme en 2017

- ▶ taux le plus élevé = 12,8% sur l'arrondissement de Clermont-Ferrand
- ▶ taux le plus bas : 9% sur l'arrondissement d'Ambert

+0,7 pt = évolution du taux de création / reprise² par rapport à 2016 dans le Puy-de-Dôme

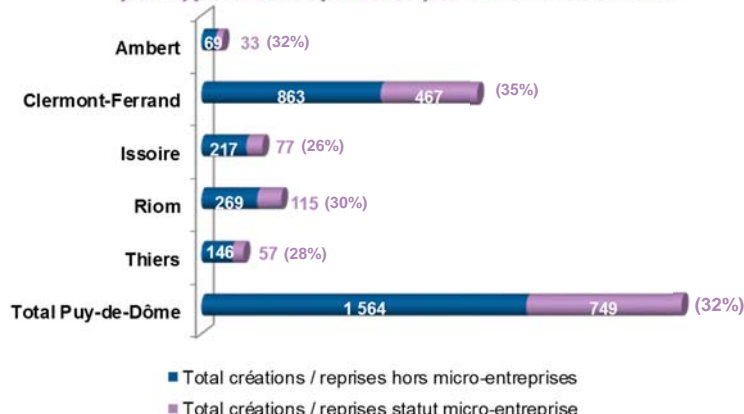
- ▶ tous les arrondissement sont en hausse (Clermont-Fd +0,9 pt ; Thiers +0,8 pt ; Riom +0,7 pt ; Ambert +0,6 pt et Issoire +0,2 pt)

Une part de créations / reprises sous le statut de micro-entreprise supérieure sur l'arrondissement de Clermont-Ferrand (35%, contre 32% en moyenne)

Globalement, on observe une progression des créations / reprises¹ d'entreprises sur le département. Celle-ci provient essentiellement des micro-entreprises et masque des disparités selon les EPCI.

La dynamique entrepreneuriale se confirme dans les territoires situés autour de la Métropole, en valeur et/ou en taux de création / reprise². Seuls trois territoires semblent moins concernés par ce renouvellement du tissu économique, sans, toutefois, que cela n'impacte significativement leur stock d'entreprises.

Répartition des créations / reprises¹ 2017 par type d'entreprise et par arrondissement

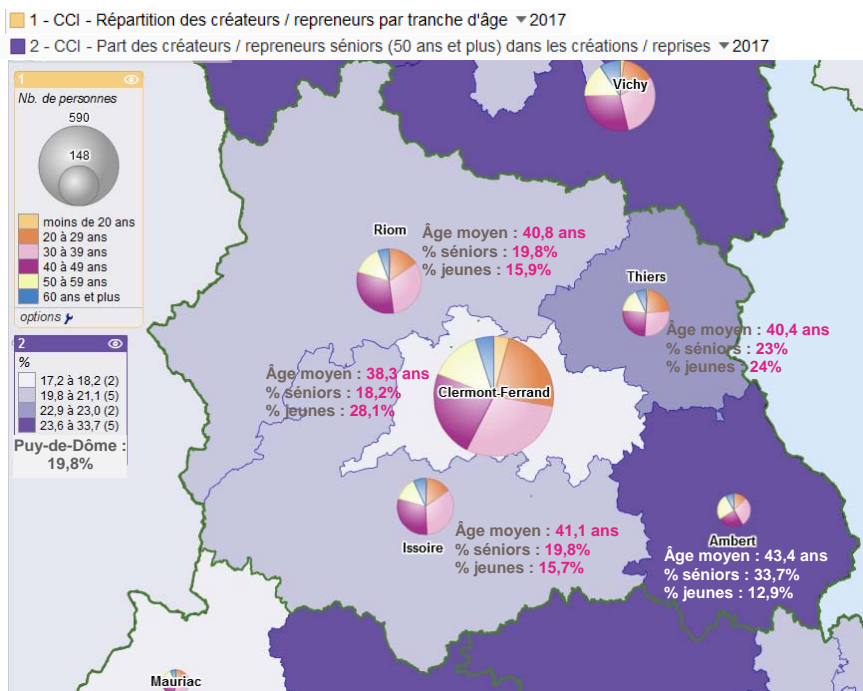


¹ Hors reprises de parts sociales.

² Le taux de création / reprise correspond au rapport du nombre des créations / reprises d'entreprises d'une année au stock d'entreprises (nombre d'entreprises actives) au 1^{er} janvier de cette même année. C'est un indicateur qui permet de mesurer le renouvellement du tissu économique et le dynamisme d'un territoire.

Éléments socio-démographiques sur les créateurs / repreneurs¹ d'entreprises par arrondissement

Répartition par tranche d'âge des créateurs / repreneurs¹ d'entreprises en 2017 par arrondissement



Des entrepreneurs plus jeunes en 2017 !

39,5 ans = âge moyen des entrepreneurs en 2017 dans le Puy-de-Dôme (40,3 ans en 2016)

39,2 ans = créateurs (40 ans en 2016)

42,1 ans = repreneurs (41,8 ans en 2016)

Des micro-entrepreneurs encore plus jeunes

36,1 ans en moyenne (38,1 ans en 2016)

54% des créateurs / repreneurs¹ ont moins de 40 ans (+2 pts / 2016)

19,8% = part des créateurs / repreneurs¹ seniors (âgés de 50 ans et plus) (-1,3 pt / 2016)

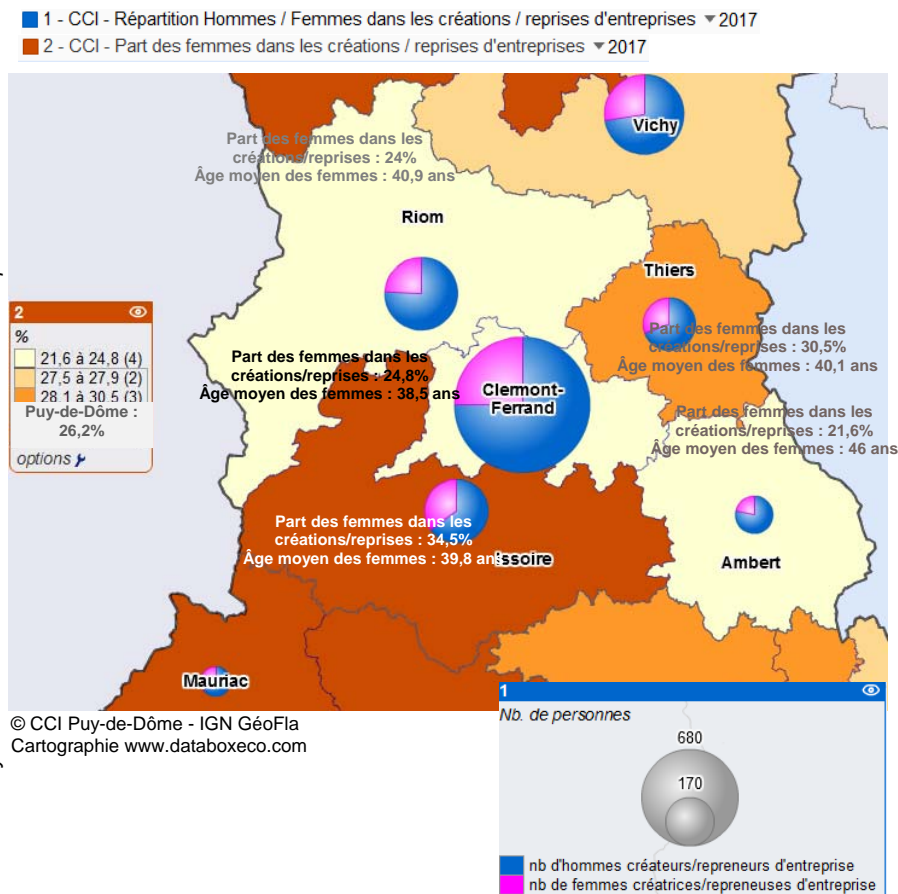
"60 ans et plus" = 4,9% (-0,2 pt / 2016)

23,5% = part des jeunes créateurs / repreneurs¹

(âgés de moins de 30 ans) (+2,6 pts / 2016)

"Moins de 20 ans" = 2,9% (+1,5 pt / 2016)

Répartition hommes / femmes des créateurs / repreneurs¹ d'entreprises en 2017 par arrondissement



Une féminisation de l'entrepreneuriat en 2017 !

+21% = évolution de l'entrepreneuriat féminin entre 2016 et 2017

26,2% = part de l'entrepreneuriat féminin en 2017 dans le Puy-de-Dôme (+1,5 pt / 2016)

part la plus élevée = 34,5% sur l'arrondissement d'Issoire
part la plus faible = 21,6% sur l'arrondissement d'Ambert

32% = part des femmes parmi les micro-entrepreneurs

Âge moyen des femmes entrepreneurs : 39,5 ans (identique à celle des hommes)

70% = taux de femmes créant ou reprenant une entreprise pour des **activités de type commerce** (44% pour les hommes)
"commerce de détail" = +17 pts / hommes

¹ Hors reprises de parts sociales.

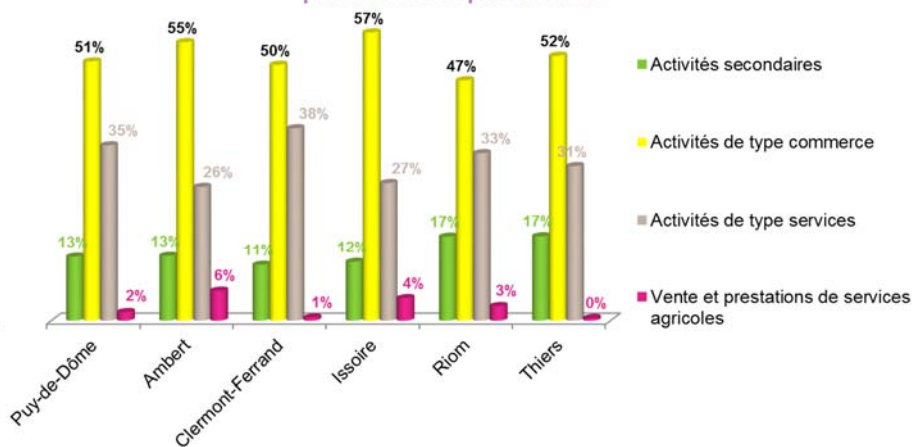
Détail des créations / reprises¹ par activité

Répartition des créations / reprises¹ d'entreprises en 2017 par activité et par arrondissement

	Puy-de-Dôme			Arrondissements									
	Total créations / reprises ¹	dont micro-entreprises	Part des micro-entreprises	Ambert		Clermont-Ferrand		Issoire		Riom		Thiers	
				Total créations / reprises ¹	Part du territoire / Puy-de-Dôme	Total créations / reprises ¹	Part du territoire / Puy-de-Dôme	Total créations / reprises ¹	Part du territoire / Puy-de-Dôme	Total créations / reprises ¹	Part du territoire / Puy-de-Dôme	Total créations / reprises ¹	Part du territoire / Puy-de-Dôme
Activités secondaires	291	45	15%	13	4%	146	50%	34	12%	64	22%	34	12%
Industrie	88	26	30%	5	6%	34	39%	16	18%	23	26%	10	11%
Construction	203	19	9%	8	4%	112	55%	18	9%	41	20%	24	12%
Activités de type commerce	1 182	473	40%	56	5%	671	57%	167	14%	182	15%	106	9%
Commerce de vente de produits en l'état	514	265	52%	25	5%	290	56%	73	14%	80	16%	46	9%
Commerce de détail	463	258	56%	22	5%	260	56%	65	14%	74	16%	42	9%
Commerce de gros	51	7	14%	3	6%	30	59%	8	16%	6	12%	4	8%
Commerce de bouche	30	1	3%	3	10%	18	60%	3	10%	4	13%	2	7%
Vente de services essentiellement en direction des particuliers sous forme de commerce	638	207	32%	28	4%	363	57%	91	14%	98	15%	58	9%
Immobilier	87	6	7%	2	2%	62	71%	0	1%	9	10%	4	5%
Hébergement, restauration	298	97	33%	9	6%	69	53%	50	17%	40	13%	30	10%
Vente et réparation automobile	103	44	43%	3	3%	57	55%	8	8%	25	24%	0	10%
Services en direction des personnes	150	60	40%	4	3%	85	57%	23	15%	24	16%	14	9%
Activités de type services	801	230	29%	27	3%	505	63%	80	10%	127	16%	62	8%
Services en direction des entreprises	603	185	31%	16	3%	395	66%	58	10%	89	15%	45	7%
Courtage	19	5	26%	1	5%	9	47%	1	5%	4	21%	4	21%
Transport	130	95	73%	1	1%	109	84%	4	3%	9	7%	7	5%
Activités scientifiques et techniques	236	28	12%	6	3%	64	65%	21	9%	37	16%	8	8%
Activités de soutien aux entreprises	153	34	22%	8	5%	80	52%	24	16%	29	19%	2	8%
Information, communication	65	23	35%	0	0%	43	66%	8	12%	0	5%	4	6%
Services en direction des particuliers	97	39	40%	3	3%	61	63%	9	9%	15	15%	9	9%
Enseignement	32	3	9%	1	3%	21	66%	2	6%	4	13%	4	13%
Arts, spectacles et activités récréatives	50	31	62%	1	2%	35	70%	4	8%	7	14%	3	6%
Santé	15	5	33%	1	7%	5	33%	3	20%	4	27%	2	13%
Activités financières	101	6	6%	8	8%	49	49%	13	13%	23	23%	8	8%
Services divers	0	0	-	0	-	0	-	0	-	0	-	0	-
Vente et prestations de services agricoles	39	1	3%	6	15%	8	21%	13	33%	11	28%	1	3%
Total	2 313	749	32%	102	4,4%	1 330	57,5%	294	12,7%	384	16,6%	203	8,8%

NB : du fait des arrondis, la somme des % peut être différente de 100%

Répartition des créations / reprises¹ d'entreprises par secteur et par territoire



- **Commerce** : secteur qui reste privilégié par la majorité des entrepreneurs du Puy-de-Dôme (51%), dont 39% dans le commerce de détail.
- **Services** : 35% des créations / reprises¹, dont 75% dans les services en direction des entreprises.
- **Activités secondaires** : 13% dont 70% dans la construction.

Entre 2016 et 2017, le Puy-de-Dôme se caractérise par :

- une baisse dans les commerces de bouche, les activités secondaires et les activités financières, avec des disparités territoriales marquées,
- une hausse importante de micro-entreprises dans les activités de type services, notamment celles en direction des entreprises, un effet de la forte progression d'immatriculations de coursiers à vélo !

Évolution par activité des créations / reprises¹ d'entreprises entre 2016 et 2017

	Total créations / reprises ¹	dont micro-entreprise	Arrondissements				
			Ambert	Clermont-Ferrand	Issoire	Riom	Thiers
Activités secondaires	-5%	-10%	8%	-1%	-26%	12%	-23%
Industrie	-6%	-21%	0%	-3%	-11%	35%	-47%
Construction	-4%	12%	14%	0%	-36%	3%	-4%
Activités de type commerce	9%	17%	19%	11%	1%	5%	18%
Commerce de vente de produits en l'état	2%	9%	19%	-2%	-9%	29%	2%
Commerce de bouche	-21%	-50%	0%	6%	-57%	-50%	-67%
Vente de services essentiellement en direction des particuliers sous forme de commerce	19%	32%	8%	24%	17%	-5%	49%
Activités de type services	31%	92%	35%	28%	45%	26%	55%
Services en direction des entreprises	49%	106%	33%	50%	66%	39%	50%
Services en direction des particuliers	17%	44%	-25%	13%	-18%	25%	350%
Activités financières	-18%	100%	100%	-36%	44%	-8%	0%
Vente et prestations de services agricoles	34%	0%	-50%	100%	160%	57%	0%
Total activités	14%	30%	12%	15%	8%	14%	16%

Attention à l'interprétation des évolutions en % qui peuvent être importantes du fait qu'elles portent parfois sur des petites valeurs absolues.

¹ Hors reprises de parts sociales.



Siège :

148 boulevard Lavoisier
63037 Clermont-Ferrand Cedex 1
T. 04 73 43 43 43
www.puy-de-dome.cci.fr

Contacts :

Martine Messéant

T. 04 73 60 46 63
martine.messeant@puy-de-dome.cci.fr

Marie Fidalgo

T. 04 73 60 46 62
marie.fidalgo@puy-de-dome.cci.fr

Délégations et sites :

AMBERT sur rendez-vous uniquement

4 place de l'Hôtel-de-Ville
63600 Ambert
T. 04 73 82 01 55

ISSOIRE

Place du Postillon
63500 Issoire
T. 04 73 89 78 20

RIOM

17 avenue Jean-Jaurès
Lieu-dit "Le Carmel"
63200 Mozac
T. 04 73 33 74 74

THIERS

47 avenue du Général-de-Gaulle
63300 Thiers
T. 04 73 51 66 50

TOUS pour
l'Entreprise

ACCOMPAGNER LES
ENTREPRISES
DU PUY-DE-DÔME
VERS LES DÉFIS
ET LES OPPORTUNITÉS
DE LEUR TERRITOIRE.



Rejoignez-nous !



www.cciformation63.com